

# Collection Habitat 2026

*Logisol*

**1922/1923/1924**

1922 (en 2 m)

1923 (en 3 m)

1924 (en 4 m)



**EN STOCK**



# Collection Habitat 2026

*Logisol*

**6922/6923/6924**

6922 (en 2 m)

6923 (en 3 m)

6924 (en 4 m)



**EN STOCK**



# Collection Habitat 2026

*Logisol*

**6953/6954**

6953 (en 3 m)

6954 (en 4 m)



**EN STOCK**



# Collection Habitat 2026

*Logisol*

**6313/6314**

6313 (en 3 m)

6314 (en 4 m)



**EN STOCK**



# Collection Habitat 2026

*Logisol*

**6373/6374**

6373 (en 3 m)

6374 (en 4 m)



**EN STOCK**



# Collection Habitat 2026

*Logisol*

**6403/6404**

6403 (en 3 m)

6404 (en 4 m)



**EN STOCK**



# Collection Habitat 2026

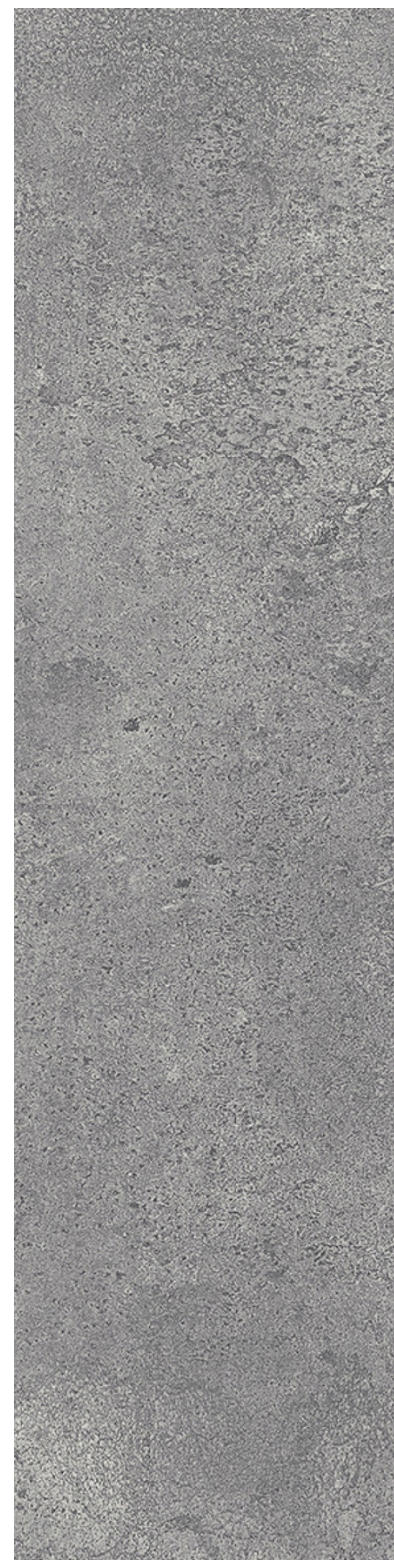
*Batitec*

**6982/6983/6984**

6982 (en 2 m)

6983 (en 3 m)

6984 (en 4 m)



**EN STOCK**



# Collection Habitat 2026

*Batitec*

**6392/6393/6394**

6392 (en 2 m)

6393 (en 3 m)

6394 (en 4 m)



**EN STOCK**



# Collection Habitat 2026

*Batitec*

**6483/6484**

6483 (en 3 m)

6484 (en 4 m)



**EN STOCK**



# Collection Habitat 2026

*Batitec*

**6323/6324**

6323 (en 3 m)

6324 (en 4 m)



**EN STOCK**



# Collection Habitat 2026

*Batitec*

**6273/6274**

6273 (en 3 m)

6274 (en 4 m)



**EN STOCK**



# Collection Habitat 2026

*Batitec*

**6812/6813/6814**

6812 (en 2 m)

6813 (en 3 m)

6814 (en 4 m)



**EN STOCK**



# Collection Habitat 2026

*Batitec*

**6333/6334**

6333 (en 3 m)

6334 (en 4 m)



**EN STOCK**



# Collection Habitat 2026

*Batitec*

**6533/6534**

6533 (en 3 m)

6534 (en 4 m)



**EN STOCK**



# Collection Habitat 2026

*Iperform 370*

**319PIN608/370PIN608**

319PIN608 Acoustique (en 2 m)

370PIN608 Compact (en 2 m)



**EN STOCK**



# Collection Habitat 2026

*Iperform 370*

**319PIN683/370PIN683**

319PIN683 Acoustique (en 2 m)

370PIN683 Compact (en 2 m)



**EN STOCK**



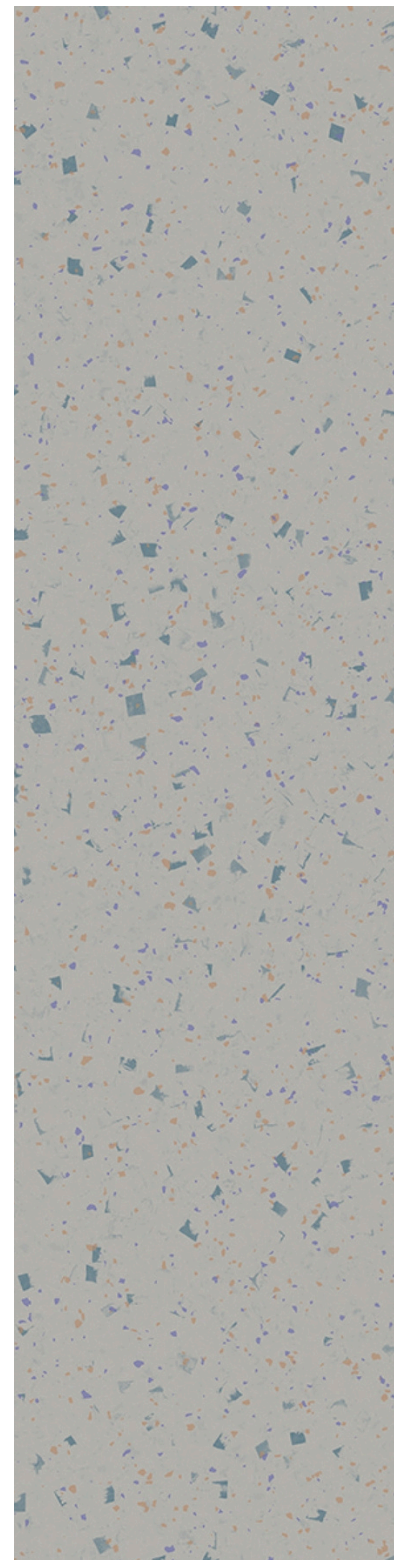
# Collection Habitat 2026

*Iperform 370*

**319CEV694/370CEV694**

319CEV694 Acoustique (en 2 m)

370CEV694 Compact (en 2 m)



**EN STOCK**



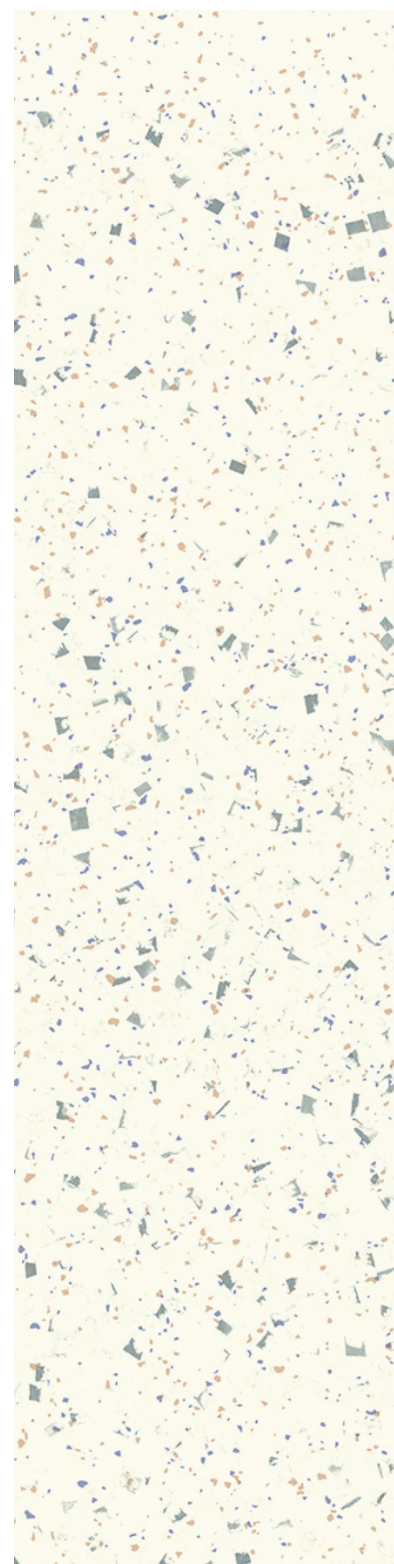
# Collection Habitat 2026

*Iperform 370*

**319CEV603/370CEV603**

319CEV603 Acoustique (en 2 m)

370CEV603 Compact (en 2 m)



**EN STOCK**



# Collection Habitat 2026

*Iperform 370*

**319TOR687/370TOR687**

319TOR687 Acoustique (en 2 m)

370TOR687 Compact (en 2 m)



**EN STOCK**



# Collection Habitat 2026

*Iperform 370*

**319CAM662/370CAM662**

319CAM662 Acoustique (en 2 m)

370CAM662 Compact (en 2 m)



**EN STOCK**



# Collection Habitat 2026

*Iperform 370*

**319TOR691/370TOR691**

319TOR691 Acoustique (en 2 m)

370TOR691 Compact (en 2 m)



**EN STOCK**



# Collection Habitat 2026

*Iperform 370*

**319CAM683/370CAM683**

319CAM683 Acoustique (en 2 m)

370CAM683 Compact (en 2 m)



**EN STOCK**



# Collection Habitat 2026

*Itec 319*

**319ROC693/370ROC693**

319ROC693 Acoustique (en 2 m)

370CAM683 Compact (en 2 m)





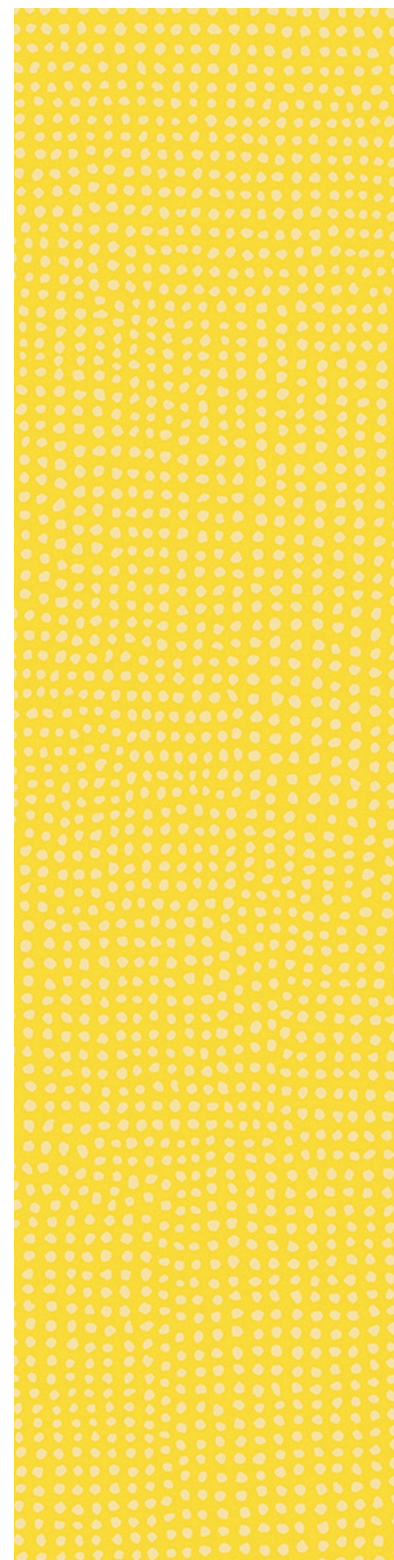
# Collection Habitat 2026

*Itec 319*

**319ROC656/370ROC656**

319ROC656 Acoustique (en 2 m)

370ROC656 Compact (en 2 m)





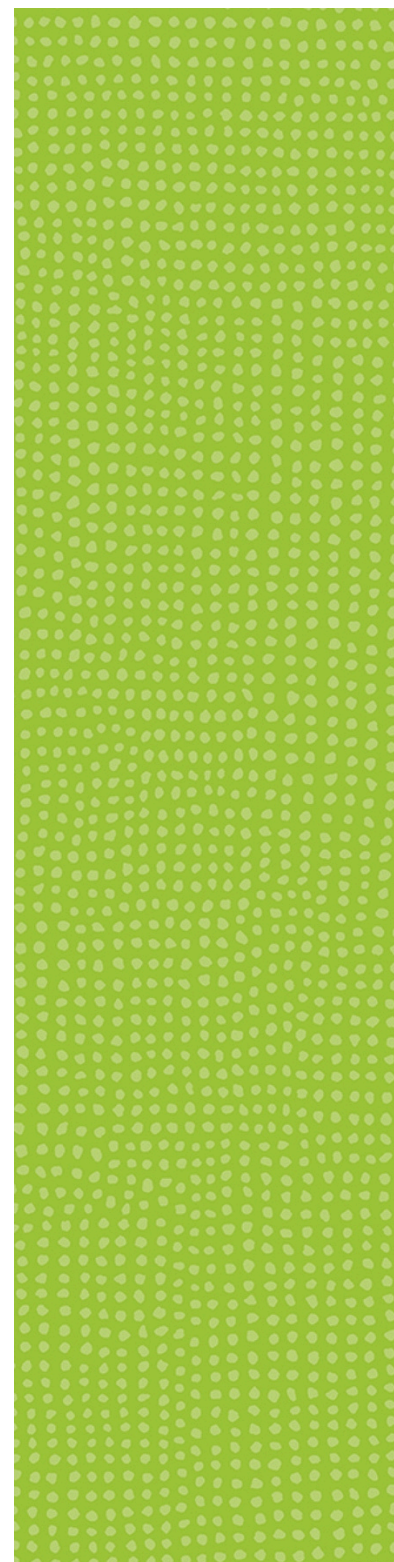
# Collection Habitat 2026

*Itec 319*

**319ROC626/370ROC626**

319ROC626 Acoustique (en 2 m)

370ROC626 Compact (en 2 m)





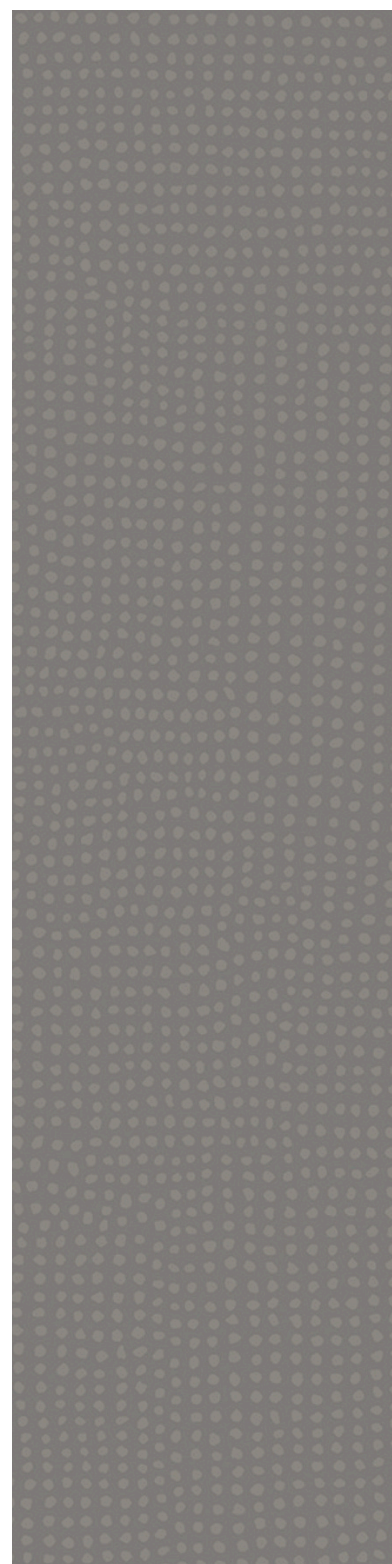
# Collection Habitat 2026

*Itec 319*

**319ROC697/370ROC697**

319ROC697 Acoustique (en 2 m)

370ROC697 Compact (en 2 m)





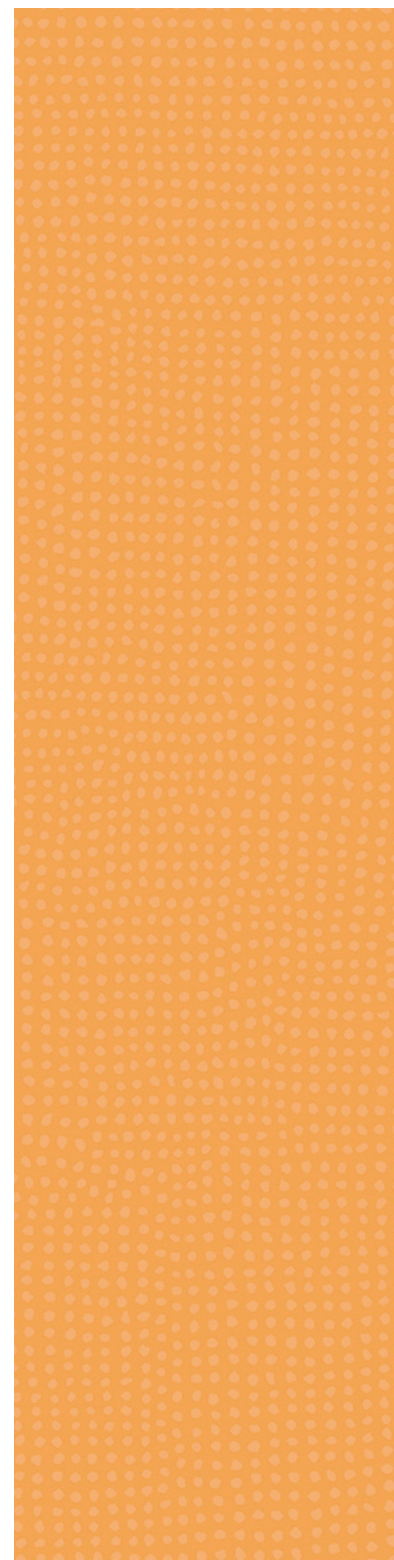
# Collection Habitat 2026

*Itec 319*

**319ROC666/370ROC666**

319ROC666 Acoustique (en 2 m)

370ROC666 Compact (en 2 m)





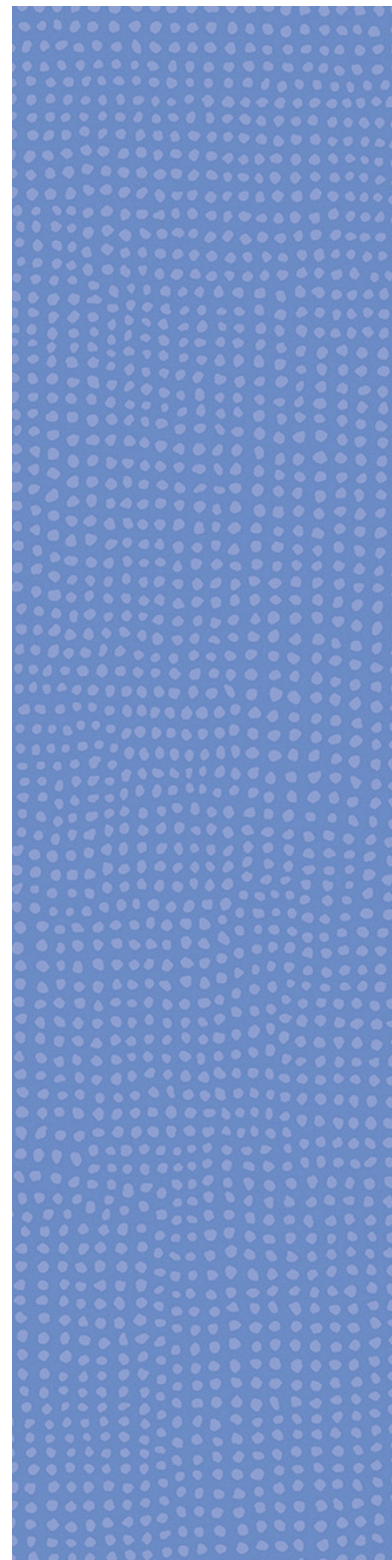
# Collection Habitat 2026

*Itec 319*

**319ROC676/370ROC676**

319ROC676 Acoustique (en 2 m)

370ROC676 Compact (en 2 m)





# Collection Habitat 2026

Logisol

## Fiche technique

### DESCRIPTIF PRODUIT

Produit certifié QB - UPEC. A+	QB 30	345-001.1ter
Classement UPEC		U2S P2 E2 C2
Efficacité acoustique	EN ISO 717-2	ΔLw 19 dB
Sonorité à la marche	NF S 31-074	Classe A

### CARACTERISTIQUES TECHNIQUES

Classement feu (pose collée)	EN 13501	Cfl-S1
Glissance	EN 13893	DS
Résistance au glissement	DIN 51130	R9
Résistance électrique	EN 1081	1,7 x 10 <sup>9</sup> Ohm
Conductivité thermique	EN ISO 10456	0,17 W/(m.K) Approprié au chauffage par le sol
Accumulation de charges électrostatiques	EN 1815	≤ 2kV (antistatic)
Le produit répond aux exigences de la norme NF	EN 26986	

### PERFORMANCES TECHNIQUES

Classe d'usage	EN ISO 10874	23 - 31
Épaisseur totale	EN ISO 24346	2,95 mm
Couche d'usure	EN ISO 24340	0,30 mm
Masse surfacique totale	EN ISO 23997	1808 g/m <sup>2</sup>
Largeur	EN ISO 24341	2-3*-4 m (*disponible selon les coloris)
Longueur standard	EN ISO 24341	ca. 30 m
Poids total / rouleau		ca. 112 - 168 - 224 kg
Taux de liant dans la couche d'usure	EN ISO 10582	Type I
Groupe d'abrasion	EN 660.2	T
Protection de surface		HyperGuard+
Poinçonnement rémanent: exigence	EN ISO 24343-1	≤ 0,35 mm Valeur moyenne 0,24 mm
Résistance à la chaise à roulettes	EN ISO 4918	Conforme à la norme
Type de chaise à roulettes	EN 12529	Type W
Résistance au pied de meuble	EN ISO 16581	Pas de désordre
Stabilité dimensionnelle à la chaleur	EN ISO 23999	0,05% (norme ≤ 0,40%)
Qualité de l'air intérieur		A+
Résistance à la lumière	ISO 105-B02	≥ 6
Chauffage par le sol	EN 12524	Adapté ≤ 27°C
Résistance aux produits chimiques	EN ISO 26987	Très bon
Soudage à froid	Invisiweld	Adapté
Durée de la garantie		5 ans

### DESCRIPTIF TYPE

Le revêtement de sol PVC « Logisol » est disponible en lés de 2-3-4 m et dispose d'une certification QB UPEC. A+. Il est constitué d'une sous couche armée d'un voile de verre, d'une mousse PVC stabilisée et d'une couche d'usure transparente de 0,30 mm (liant de la couche d'usure type I, groupe d'abrasion T) renforcée par un traitement de surface HyperGuard+ qui supprime toute métallisation et apporte une excellente résistance aux taches et à la rayure. Son épaisseur totale est de 2,95 mm pour un poids total de 1808 g/m<sup>2</sup>. Son classement de réaction feu est Cfl-S1 en pose collée. Il offre également un excellent compromis entre performance acoustique (19 dB, classe A pour la sonorité à la marche) et une résistance au poinçonnement (0,24 mm). Il est classé UPEC A+ U2S P2 E2 C2, et bénéficie d'un classement Européen 23-31. Il répond également à toutes les exigences de la norme EN ISO 26986.

La garantie couvre les vices de fabrication et l'usure précoce en usage normal.

IVC se réserve le droit de modifier ou de mettre à jour toute information relative à son activité, ses produits et cela sans préavis. Afin de toujours disposer de la dernière information disponible, merci de consulter notre site internet. L'impression couleur des images photographiques donne une représentation provisoire de la couleur.



INSTALL AND CLEAN



## Batitec

# Fiche technique

### DESCRIPTIF PRODUIT

Produit certifié QB - UPEC.A+	QB 30	353-006.1
Classement UPEC		U2S P3 E2/3 C2
Efficacité acoustique	EN ISO 717-2	ΔLw 20 dB
Sonorité à la marche	NF S 31-074	Classe A
Type de pose		Collée, semi-libre

### CARACTERISTIQUES TECHNIQUES

Classement feu	EN 13501	Bfl-S1
Glissance	EN 13893	DS
Résistance au glissement	DIN 51130	R10
Résistance électrique	EN 1081	10 <sup>8</sup> Ohm
Conductivité thermique	EN ISO 10456	0,08 W/(m.K) Approprié au chauffage par le sol
Accumulation de charges électrostatiques	EN 1815	≤ 2kV (antistatic)
Le produit répond aux exigences de la norme NF	EN 11638	

### PERFORMANCES TECHNIQUES

Classe d'usage	EN ISO 10874	23 - 31
Epaisseur totale	EN ISO 24346	2,75 mm
Couche d'usure	EN ISO 24340	0,35 mm
Masse surfacique totale	EN ISO 23997	1830 g/m <sup>2</sup>
Largeur	EN ISO 24341	2-3*-4 m (*disponible selon les coloris)
Longueur standard	EN ISO 24341	ca. 25 m
Poids total / rouleau		ca. 92 - 138 - 184 kg
Taux de liant dans la couche d'usure	EN ISO 10582	Type I
Groupe d'abrasion	EN 660.2	T
Protection de surface		HyperGuard+
Poinçonnement rémanent: exigence	EN ISO 24343-1	≤ 0,20 mm Valeur moyenne 0,12 mm
Résistance à la chaise à roulettes	EN ISO 4918	Conforme à la norme
Type de chaise à roulettes	EN 12529	Type W
Résistance au pied de meuble	EN ISO 16581	Pas de désordre
Stabilité dimensionnelle à la chaleur	EN ISO 23999	0,05% (norme ≤ 0.40%)
Qualité de l'air intérieur		A+
Résistance à la lumière	ISO 105B02	≥ 6
Chauffage par le sol	EN 12524	Adapté ≤ 27°C
Résistance aux produits chimiques	EN ISO 26987	Très bon
Soudage à froid	Invisiweld	Adapté
Durée de la garantie		5 ans

### DESCRIPTIF TYPE

Le revêtement de sol PVC « Batitec » est disponible en lés de 2-3-4 m et dispose d'une certification QB UPEC A+. Il est constitué d'une sous couche armée d'un voile de verre, d'une mousse PVC stabilisée et d'une couche d'usure transparente de 0,35 mm (liant de la couche d'usure type I, groupe d'abrasion T) renforcée par un traitement de surface HyperGuard+ qui supprime toute métallisation et apporte une excellente résistance aux taches et à la rayure. Son épaisseur totale est de 2,75 mm pour un poids total de 1830 g/m<sup>2</sup>. Son classement de réaction feu est Bfl-S1. Il offre également un excellent compromis entre performance acoustique (20 dB, classe A pour la sonorité à la marche) et résistance au poinçonnement (0,12 mm). Il est antidérapant (R10), il est classé UPEC A+ U2SP3E2/3 C2, et bénéficie d'un classement Européen 23-31. Il répond également à toutes les exigences de la norme EN 11638. Le Batitec permet une installation en pose collée ou semi-libre.

La garantie couvre les vices de fabrication et l'usure précoce en usage normal.

IVC se réserve le droit de modifier ou de mettre à jour toute information relative à son activité, ses produits et cela sans préavis. Afin de toujours disposer de la dernière information disponible, merci de consulter notre site internet. L'impression couleur des images photographiques donne une représentation provisoire de la couleur.





# Collection Habitat 2026

## Iperform 370

## Fiche technique

### Spécifications techniques

#### DESRIPTIF PRODUIT

	QB 30	IPERFORM 370	IPERFORM 470
N° certificat QB UPEC	QB 30	353-012.1_00/23	353-011.1_00/23
Classement UPEC		U3 P3 E2/3 C2	U4 P3 E2/3 C2
Type de pose		collée	collée

#### CARACTERISTIQUES TECHNIQUES

Classement feu (pose collée)	EN 13501	Bfl-S1	Bfl-S1 *(1)
Glissance	EN 13893	DS	DS
Résistance au glissement	EN 16165 Annex B	R10	R10
Résistance électrique	EN 1081	1,4 x 10 <sup>8</sup> Ohm	1,4 x 10 <sup>8</sup> Ohm
Conductivité thermique	EN 12667	0,157 W/(m.K) Approprié au chauffage par le sol	
Isolation thermique	EN 12667	0,014 m². K/W	0,014 m². K/W
Accumulation de charges électrostatiques	EN 1815	≤ 2kV (antistatique)	≤ 2kV (antistatique)
Le produit répond aux exigences de la norme NF	EN 10582		

#### PERFORMANCES TECHNIQUES

Classe d'usage	EN ISO 10874	33 - 42	34 - 43
Épaisseur totale	EN ISO 24346	2,15 mm	2,15 mm
Couche d'usure	EN ISO 24340	0,63 mm	0,70 mm
Masse surfacique totale	EN ISO 23997	ca. 2.515 g/m²	ca. 2.515 g/m²
Largeur	EN ISO 24341	2-4 m	2-4 m
Longueur standard	EN ISO 24341	ca. 25 m	ca. 25 m
Poids total / rouleau		ca. 126 - 252 kg	ca. 126 - 252 kg
Taux de liant dans la couche d'usure	EN ISO 10582	Type I	Type I
Groupe d'abrasion	EN 660.2	T	T
Protection de surface		HyperGuard+	HyperGuard+
Traitement fong-bactériostatique	ISO846-A - ISO22196	Sanitec	Sanitec
Efficacité acoustique	EN ISO 717-2	ΔLw 7 dB	ΔLw 7 dB *(2)
Poinçonnement statique rémanent	EN ISO 24343-1	norme ≤ 0,10 mm	norme ≤ 0,10 mm
Valeur moyenne mesurée		ca. 0,05 mm	ca. 0,05 mm
Résistance à la chaise à roulettes	EN ISO 4918	Pas de désordre	Pas de désordre
Type de chaise à roulettes	EN 12529	Type W	Type W
Résistance au pied de meuble	EN ISO 16581	Pas de désordre	Pas de désordre
Incurvation	EN ISO 23999	norme < 8 mm	norme < 8 mm
Stabilité dimensionnelle à la chaleur	EN ISO 23999	valeur mesurée: 1,7 mm	valeur mesurée: 1,7 mm
Qualité de l'air intérieur	EN 16516	0,03% (norme ≤ 0,40%)	0,03% (norme ≤ 0,40%)
Résistance à la lumière	ISO 105-B02	A+	A+
Chauffage par le sol	EN 12524	≥ 6	≥ 6
Résistance aux produits chimiques	EN ISO 26987	Adapté ≤ 27°C	Adapté ≤ 27°C
Soudure à chaud		Très bon	Très bon *(3)
Soudure à froid	Invisiweld	Cordons de soudure sur demande	Cordons de soudure sur demande
Durée de la garantie		Adapté	Adapté
		15 ans	15 ans

\*(1) Testé collé sur béton

\*(2) Pour les produits compacts, les valeurs acoustiques sont seulement indicatives et ne sont pas des valeurs certifiées par le CSTB.

\*(3) Détails disponibles sur demande

La garantie couvre les vices de fabrication et l'usure précoce en usage normal.

Les produits ne contiennent pas de substances de la liste candidate en vigueur publié par l'ECHA (substances très préoccupantes) à déclarer dans le cadre du règlement REACH.

Exclure tout élément en caoutchouc qui peut être en contact direct avec le revêtement (embouts de chaises, mobiliers, roues...). Utilisation exclusive d'éléments en PVC ou polyéthylène.

IVC se réserve le droit de modifier ou de mettre à jour toute information relative à son activité, ses produits et cela sans préavis. Afin de toujours disposer de la dernière information disponible, merci de consulter notre site internet. L'impression couleur des images photographiques donne une représentation provisoire de la couleur.





# Collection Habitat 2026

Itec 319

## Fiche technique

### Spécifications techniques

DESCRIPTIF PRODUIT		ITEC 319 Plus	ITEC 419
N° certificat QB UPEC, A+		353-0071_01/19	353-003_2_04/19
Classement UPEC		U3 P3 E2/3 C2	U4 P3 E2/3 C2
Efficacité acoustique	EN ISO 717-2	ΔLw 19 dB	ΔLw 19 dB
Sonortié à la marche	NF S 31-074	Classe A	Classe A
<b>CARACTERISTIQUES TECHNIQUES</b>			
Classement feu (pose collée)	EN 13501	Bfl-S1	Bfl-S1
Glissance	EN 13893	DS	DS
Résistance au glissement	DIN 51130	R10	R10
Résistance électrique	EN 1081	10 <sup>9</sup> Ohm	10 <sup>9</sup> Ohm
Conductivité thermique	EN ISO 10456	0,25 W/(m.K) Approprié au chauffage par le sol	
Accumulation de charges électrostatiques	EN 1815	≤ 2kV (antistatic)	≤ 2kV (antistatic)
Le produit répond aux exigences de la norme NF	EN 651		
<b>PERFORMANCES TECHNIQUES</b>			
Classe d'usage	EN ISO 10874	33 - 42	33 - 42
Épaisseur totale	EN ISO 24346	3,33 mm	3,40 mm
Couche d'usure	EN ISO 24340	0,63 mm	0,70 mm
Masse surfacique totale	EN ISO 23997	2800 g/m <sup>2</sup>	2904 g/m <sup>2</sup>
Largeur	EN ISO 24341	2 m	2 m
Longueur standard	EN ISO 24341	ca. 25 m	ca. 25 m
Poids total / rouleau		ca. 147 kg	ca. 149 kg
Liant de la couche d'usure	EN ISO 10582	Type I	Type I
Groupe d'abrasion	EN 660.2	T	T
Qualité de l'air intérieur	EN ISO 16000	A+	A+
Protection de surface		HyperGuard+	HyperGuard+
Traitement fongibactériostatique	ISO846-A-ISO22196	Sanitec	Sanitec
Poinçonnement statique rémanent : exigence	EN ISO 24343-1	≤ 0,20 mm	≤ 0,20 mm
Valeur moyenne mesurée		Valeur moyenne 0,12	Valeur moyenne 0,12
Résistance à la chaise à roulettes	EN ISO 4918	Conforme à la norme	Conforme à la norme
Type de chaise à roulettes	EN 12529	Type W	Type W
Résistance au pied de meuble	EN ISO 16581	Conforme à la norme	Conforme à la norme
Stabilité dimensionnelle à la chaleur	EN ISO 23999	0,05% (≤ 0,40% norme)	0,05% (≤ 0,40% norme)
Résistance à la lumière	ISO 105B02	≥ 6	≥ 6
Chauffage par le sol	EN 12524	Adapté ≤ 27° C	Adapté ≤ 27° C
Résistance aux produits chimiques	EN ISO 26987	Très bon	Très bon
Soudage thermique		Cordons de soudure sur demande	Cordons de soudure sur demande
Soudage à froid	Invisiweld	Adapté	Adapté
Durée de la garantie		5 ans	5 ans

#### DESCRIPTIF TYPE

Le revêtement de sol PVC « Itec 319 Plus » est disponible en lés de 2 m et dispose d'une certification QB UPEC A+. Il est constitué d'une sous couche armée d'un voile de verre, d'une mousse PVC stabilisée et d'une couche d'usure transparente de 0,63 mm (liant de la couche d'usure type I, groupe d'abrasion T) renforcée par un traitement de surface HyperGuard+ qui supprime toute métallisation et apporte une excellente résistance aux taches et à la rayure. Son épaisseur totale est de 3,33 mm pour un poids total de 2800 g/m<sup>2</sup>. Son classement de réaction feu est Bfl-S1 en pose collée. Il offre également un excellent compromis entre performance acoustique (19 dB, classe A pour la sonorité à la marche) et résistance au poinçonnement (0,12 mm). Il est antidérapant (R10), il est classé UPEC U3P3E2/3C2, et bénéficie d'un classement Européen 33-42. Il répond également à toutes les exigences de la norme EN 651.

Le revêtement de sol PVC « Itec 419 » est disponible en lés de 2 m et dispose d'une certification QB UPEC A+. Il est constitué d'une sous couche armée d'un voile de verre, d'une mousse PVC stabilisée et d'une couche d'usure transparente de 0,70 mm (liant de la couche d'usure type I, groupe d'abrasion T) renforcée par un traitement de surface HyperGuard+ qui supprime toute métallisation et apporte une excellente résistance aux taches et à la rayure. Son épaisseur totale est de 3,40 mm pour un poids total de 2904 g/m<sup>2</sup>. Son classement de réaction feu est Bfl-S1 en pose collée. Il offre également un excellent compromis entre performance acoustique (19 dB, classe A pour la sonorité à la marche) et résistance au poinçonnement (0,12 mm). Il est antidérapant (R10), il est classé UPEC U4P3E2/3C2, et bénéficie d'un classement Européen 34-42. Il répond également à toutes les exigences de la norme EN 651.

La garantie couvre les vices de fabrication et l'usure précoce en usage normal.

IVC se réserve le droit de modifier ou de mettre à jour toute information relative à son activité, ses produits et cela sans préavis. Afin de toujours disposer de la dernière information disponible, merci de consulter notre site internet. L'impression couleur des images photographiques donne une représentation provisoire de la couleur.

