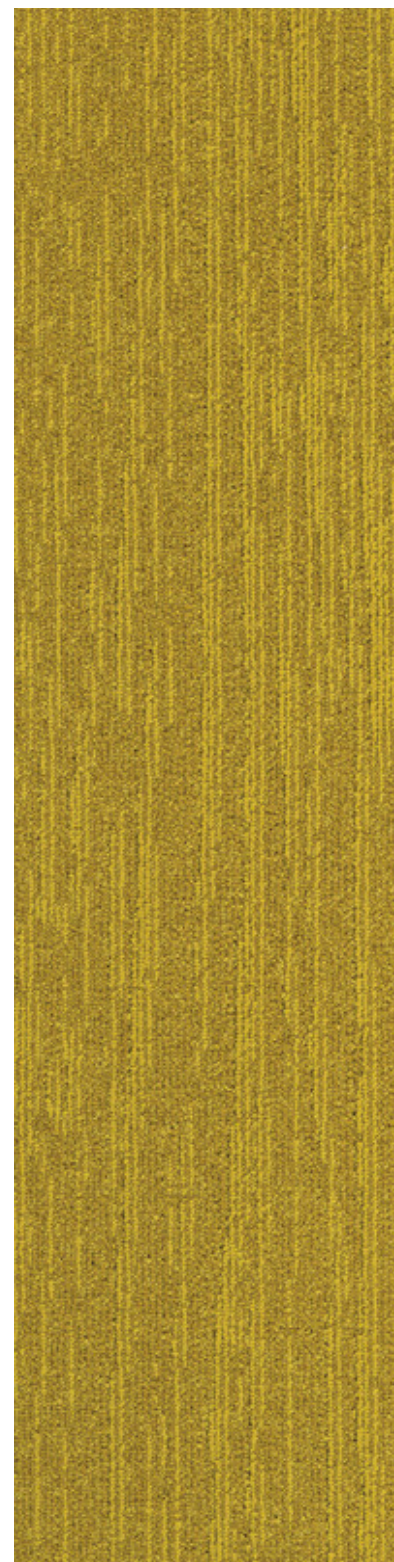


Collection Master Design

Madrid

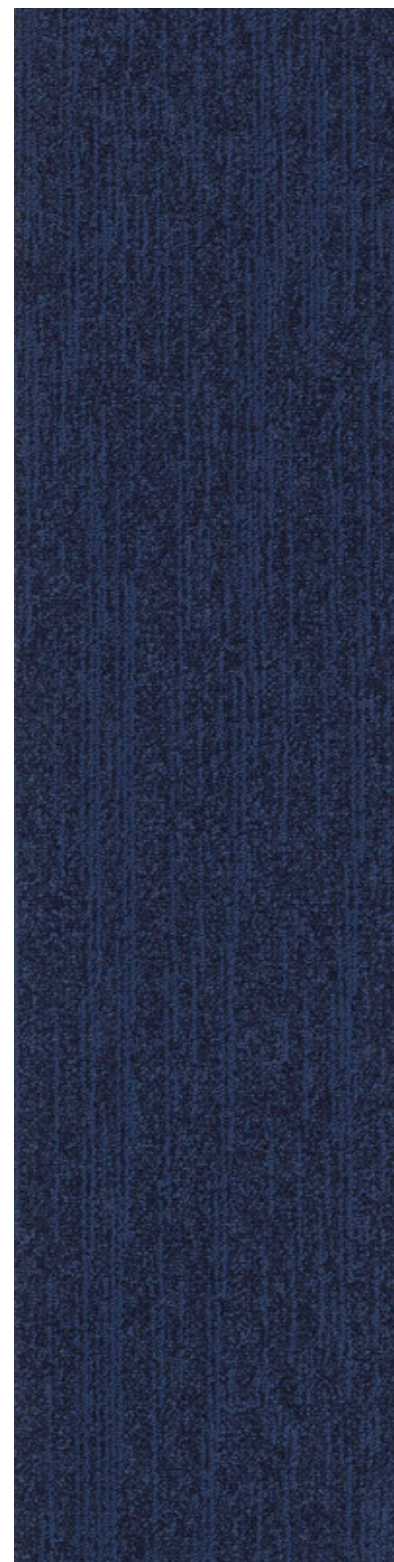
Madrid 220



Collection Master Design

Madrid

Madrid 190



Collection Master Design

Madrid

Madrid 930



Collection Master Design

Madrid

Madrid 710



Collection Master Design

Madrid

Madrid 940



Collection Master Design

Madrid

Madrid 730



Collection Master Design

Madrid

Madrid 450



Collection Master Design

Madrid

Madrid 790



Collection Master Design

Madrid

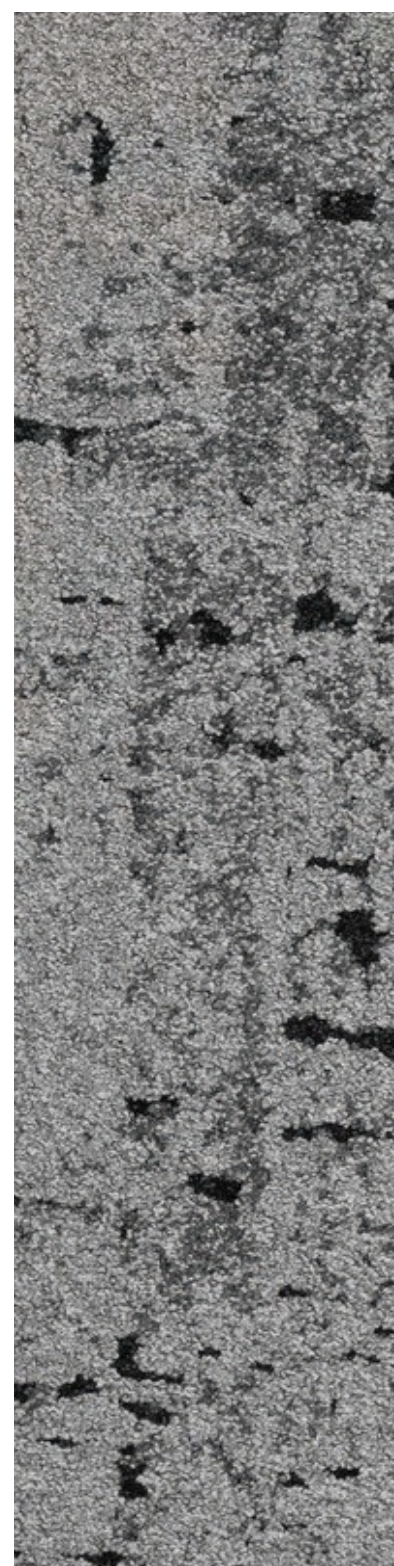
Madrid 990



Collection Master Design

Vienne

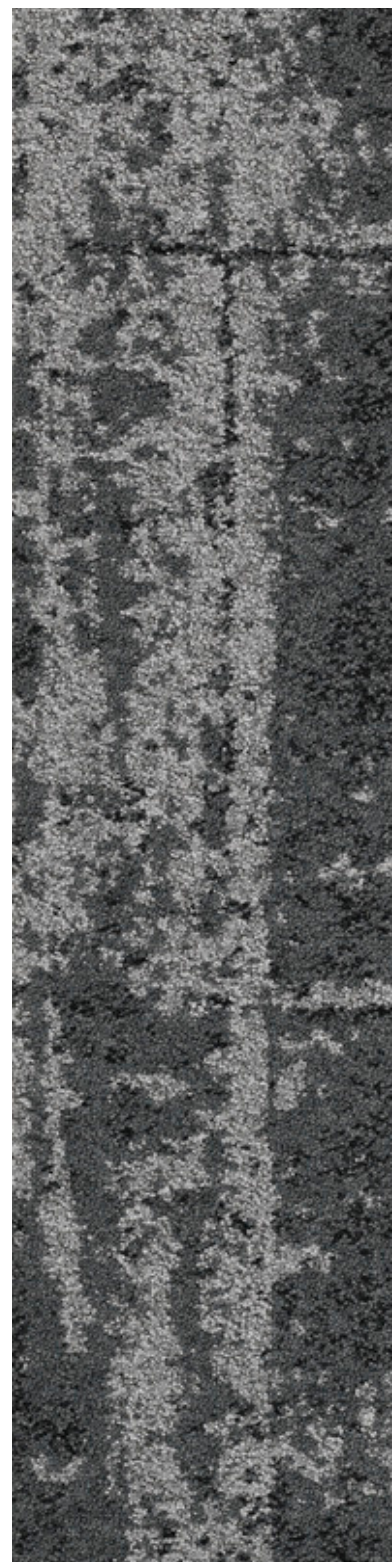
Vienne 910



Collection Master Design

Sofia

Sofia 910



Collection Master Design

Athènes

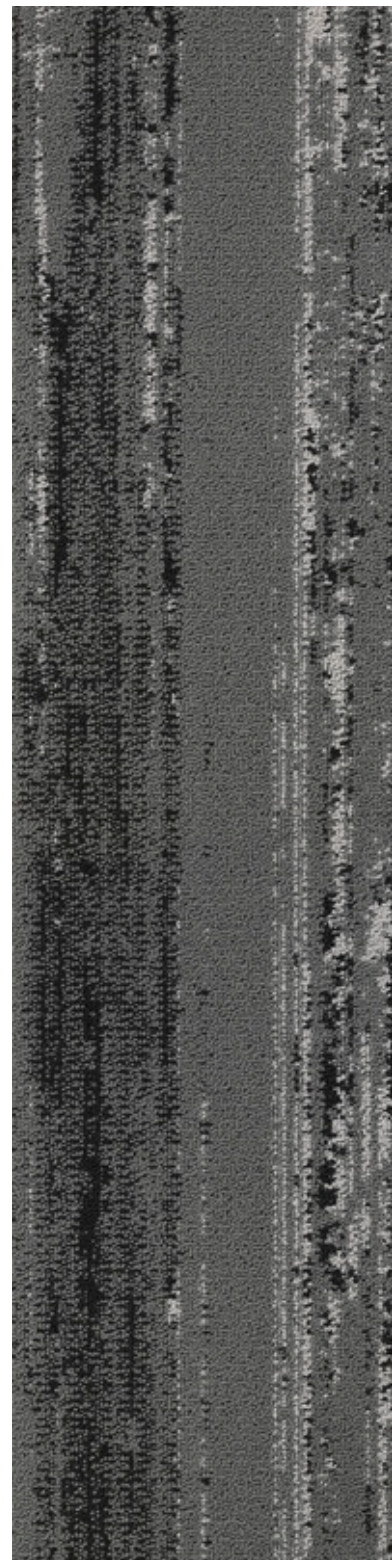
Athènes 930



Collection Master Design

Athènes

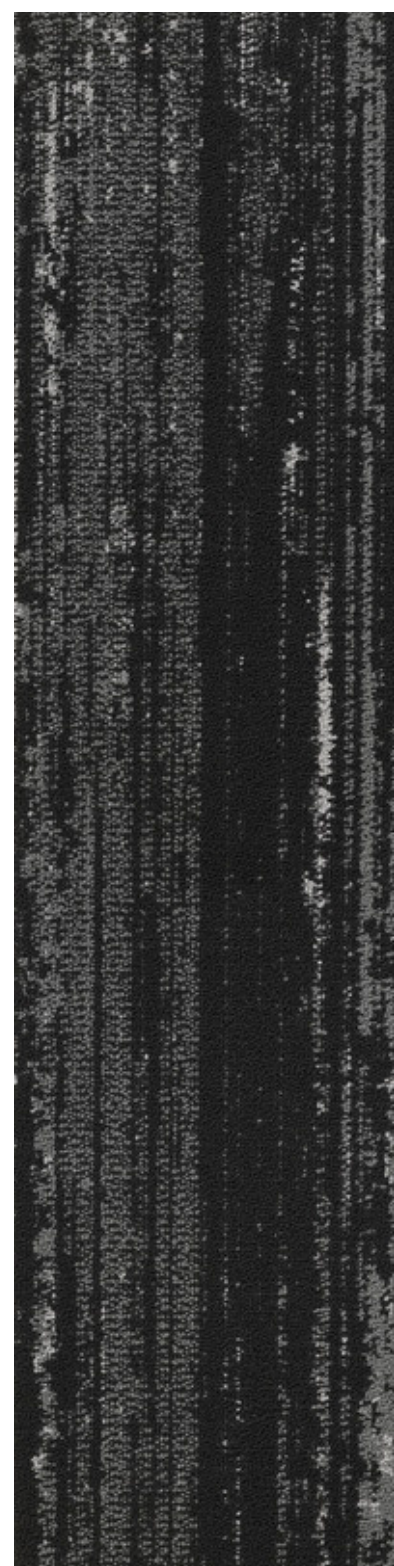
Athènes 960



Collection Master Design

Athènes

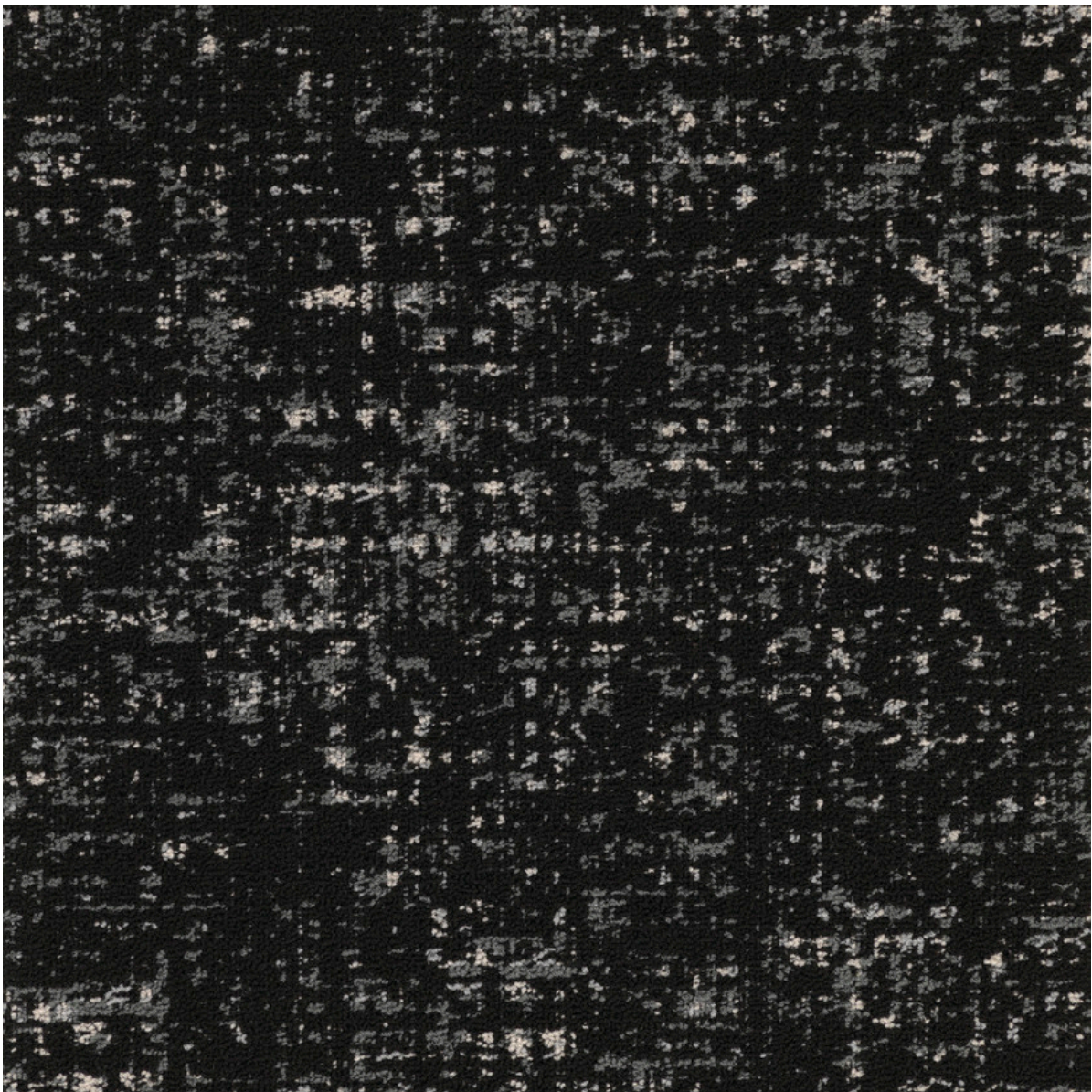
Athènes 999



Collection Master Design

Oslo

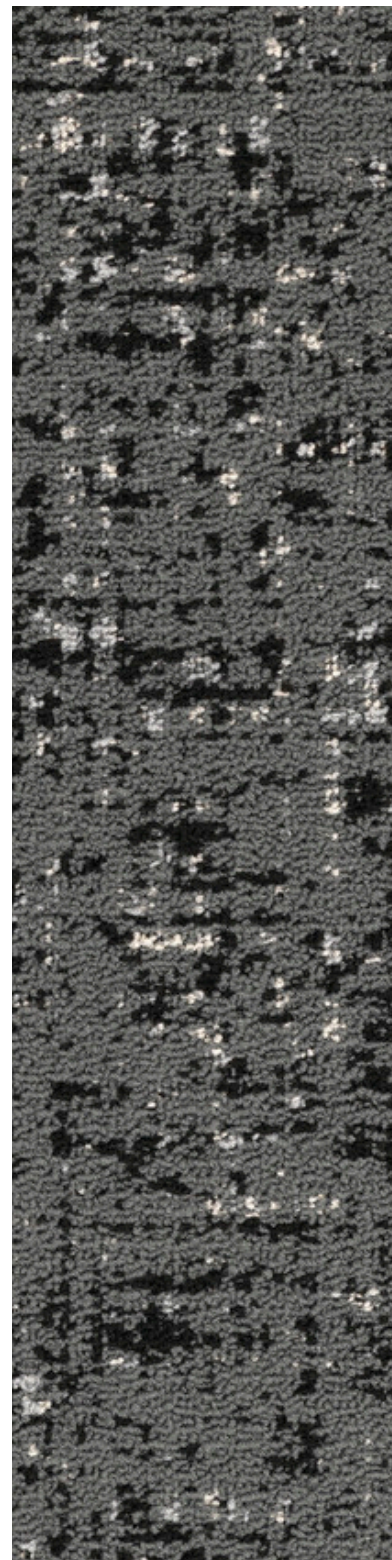
Oslo 999



Collection Master Design

Oslo

Oslo 960



Collection Master Design

Oslo

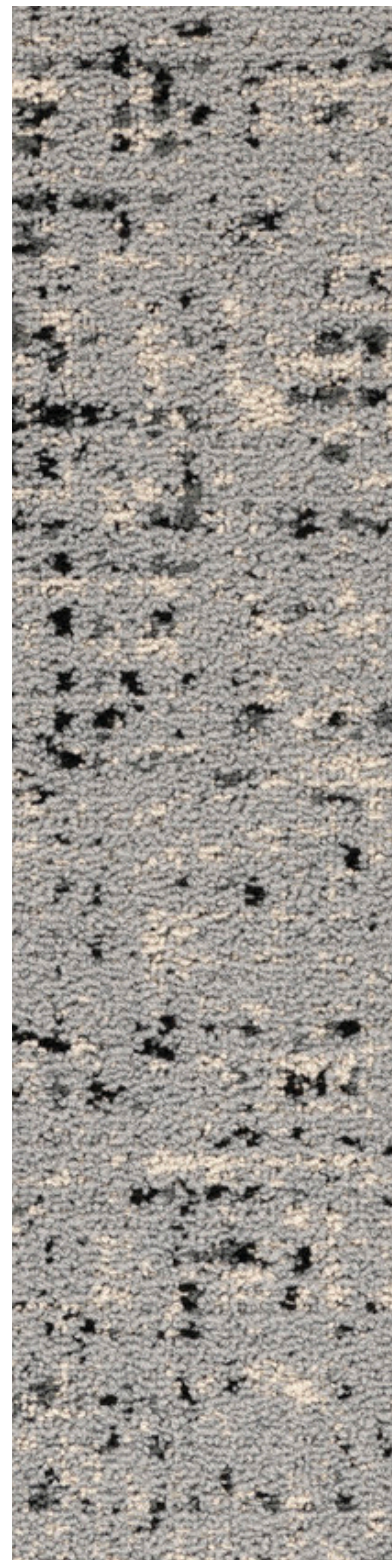
Oslo 620



Collection Master Design

Oslo

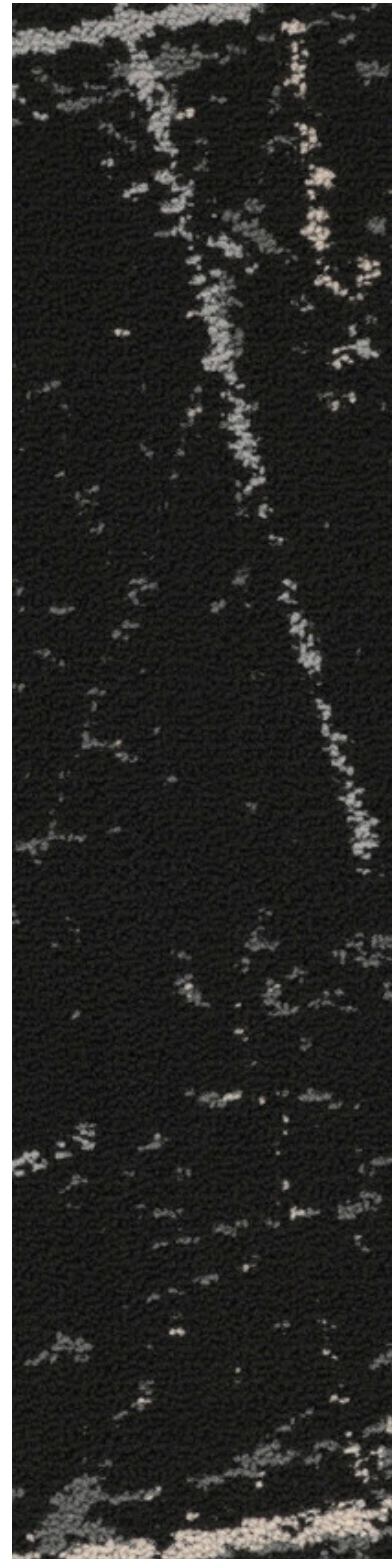
Oslo 930



Collection Master Design

Berlin

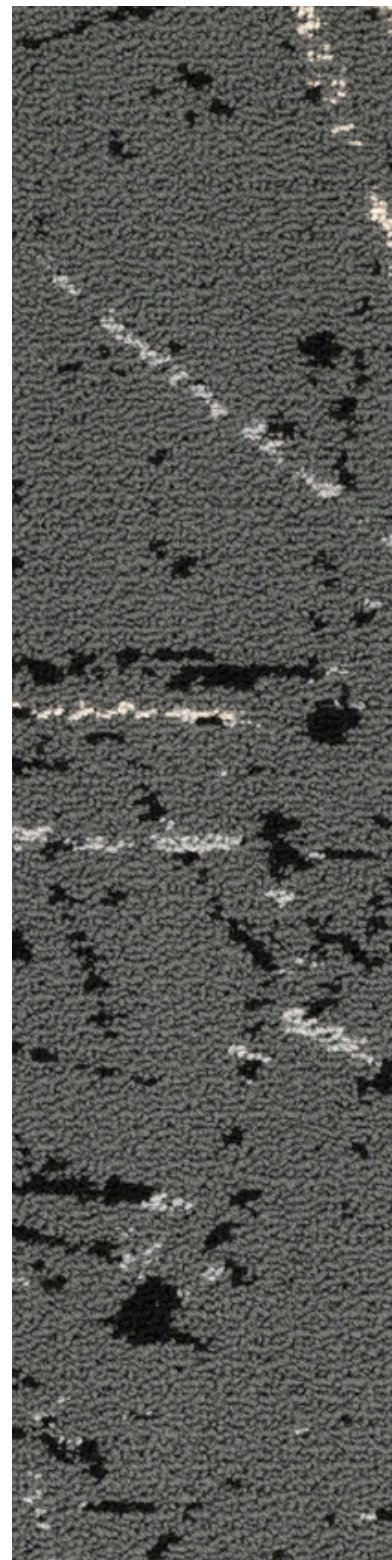
Berlin 999



Collection Master Design

Berlin

Berlin 960



Collection Master Design

Berlin

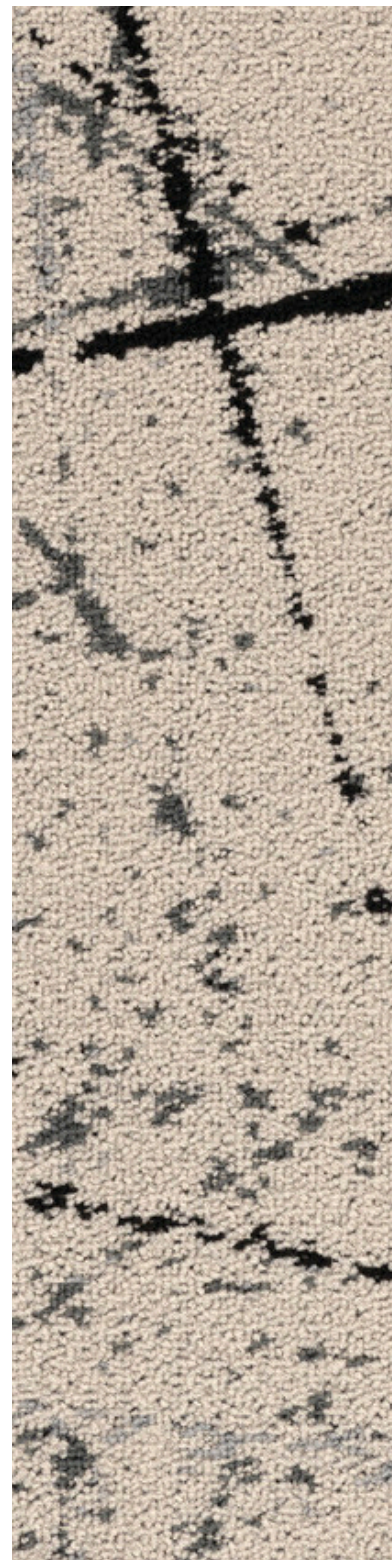
Berlin 930



Collection Master Design

Berlin

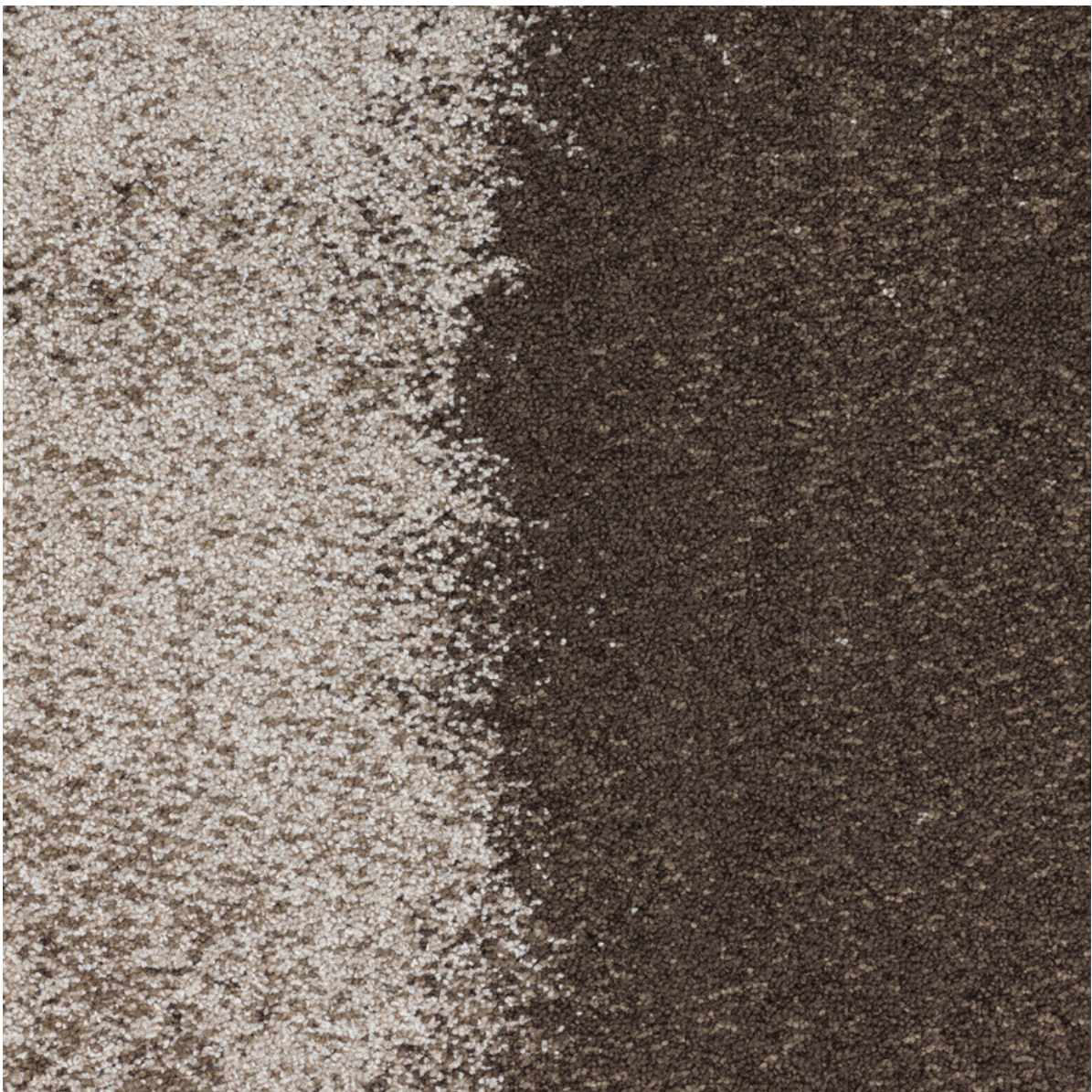
Berlin 620



Collection Master Design

Dublin

Dublin 675



Collection Master Design

Dublin

Dublin 755



Collection Master Design

Dublin

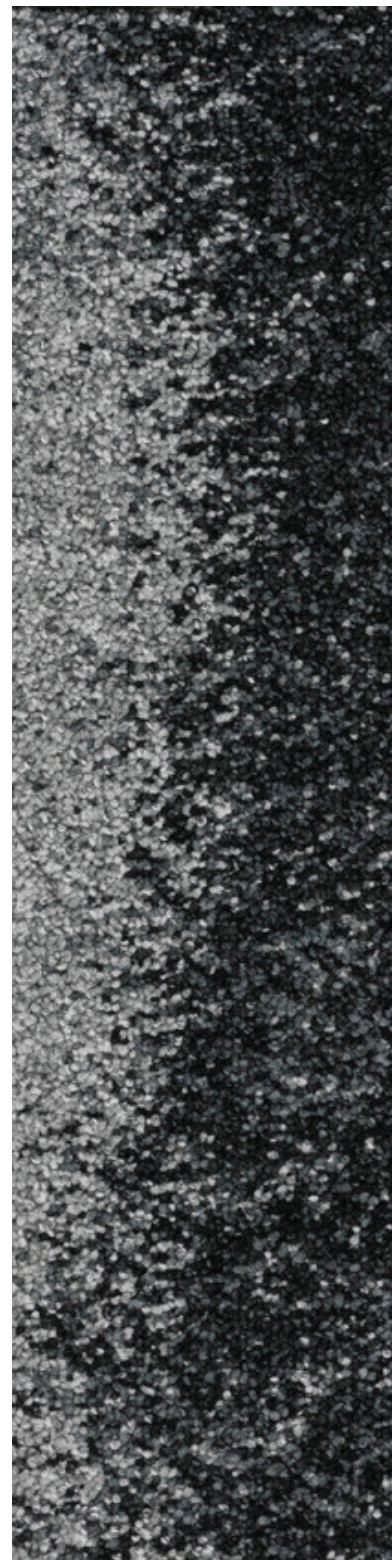
Dublin 941



Collection Master Design

Dublin

Dublin 919



Collection Master Design

Dublin

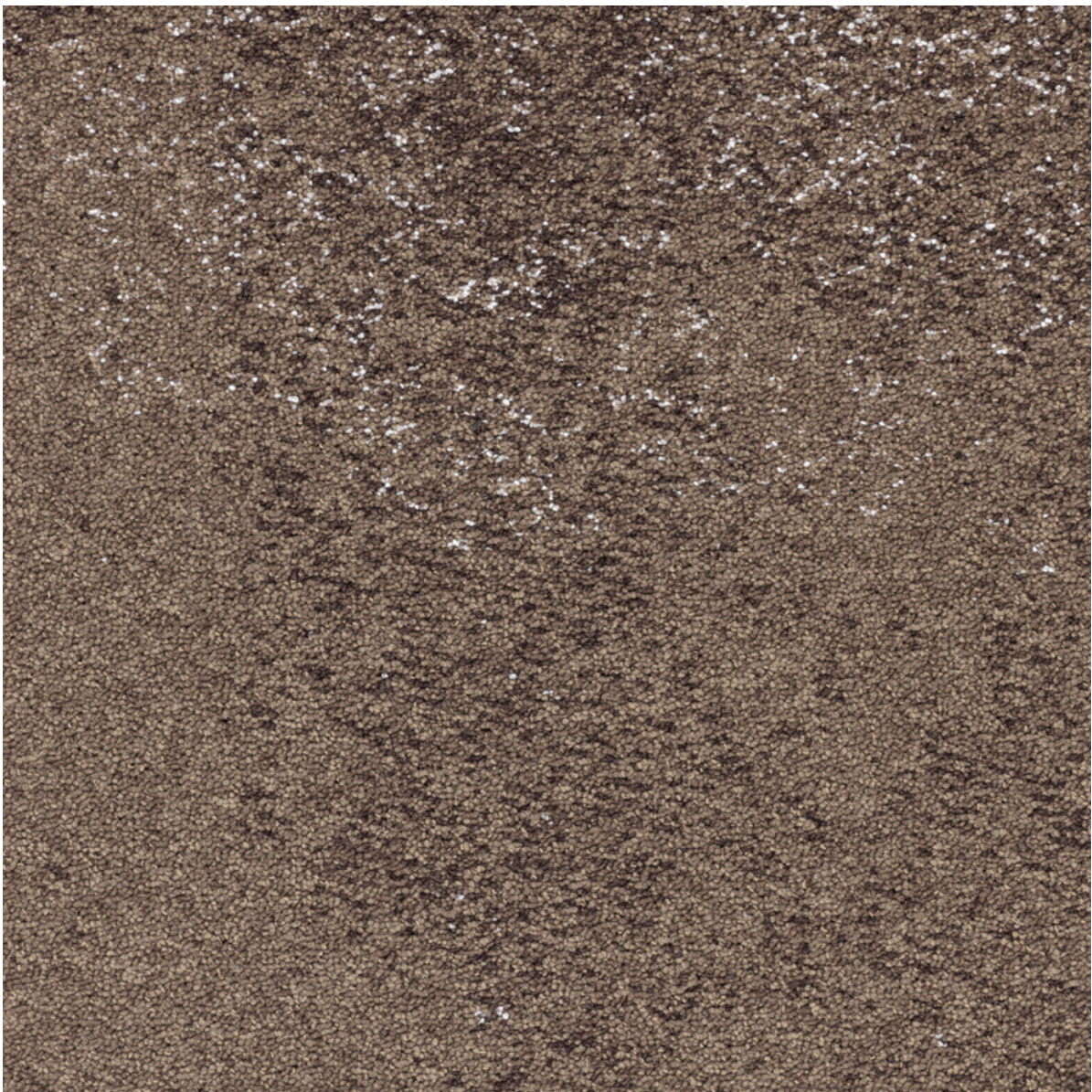
Dublin 994



Collection Master Design

Londres

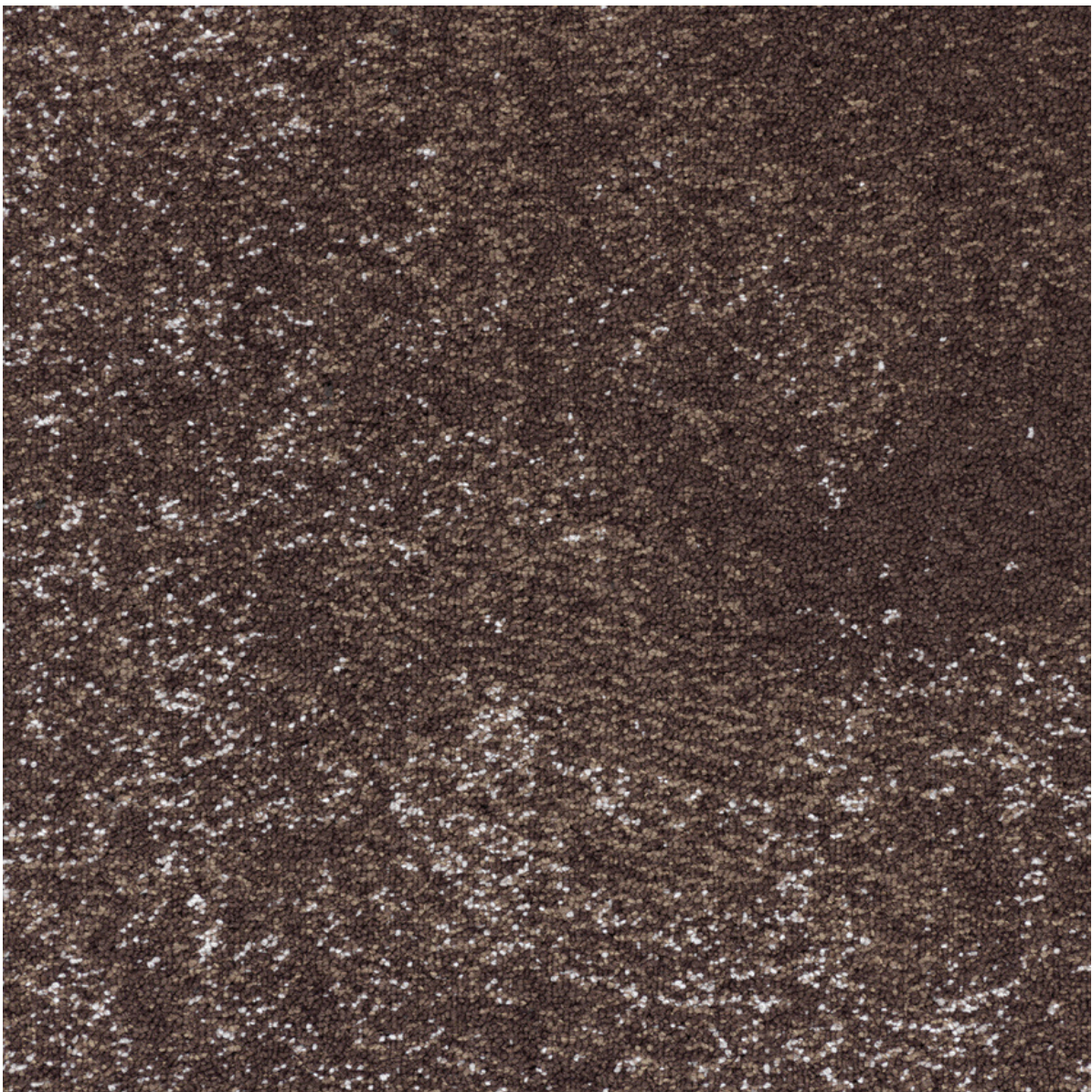
Londres 750



Collection Master Design

Londres

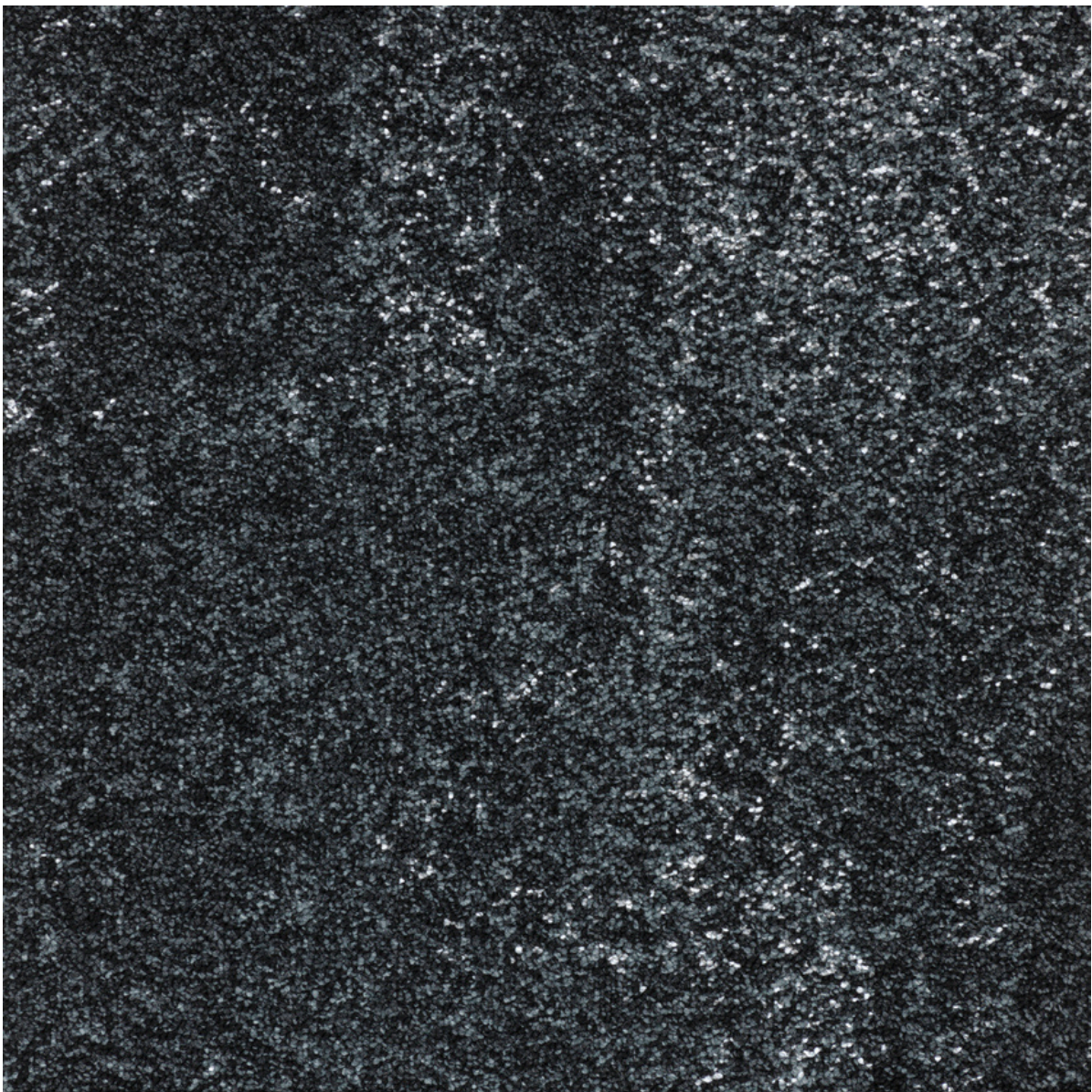
Londres 770



Collection Master Design

Londres

Londres 990



Collection Master Design

Londres

Londres 940



Collection Master Design

Londres

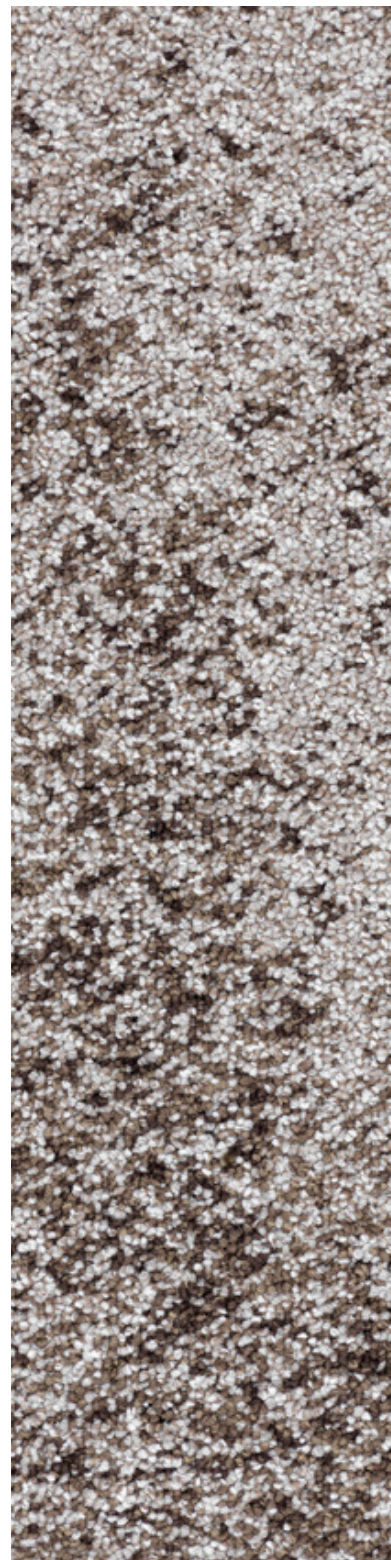
Londres 910



Collection Master Design

Londres

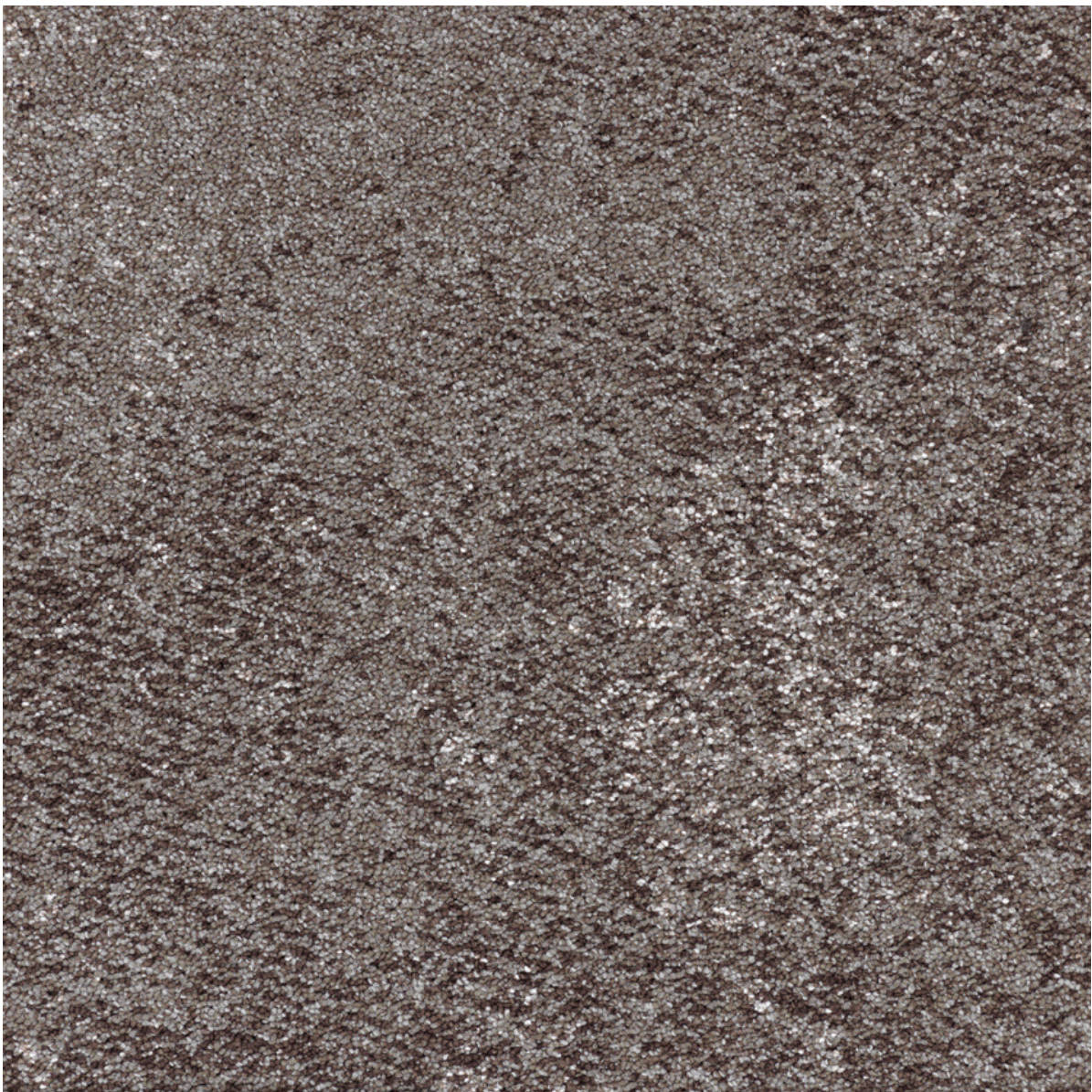
Londres 605



Collection Master Design

Londres

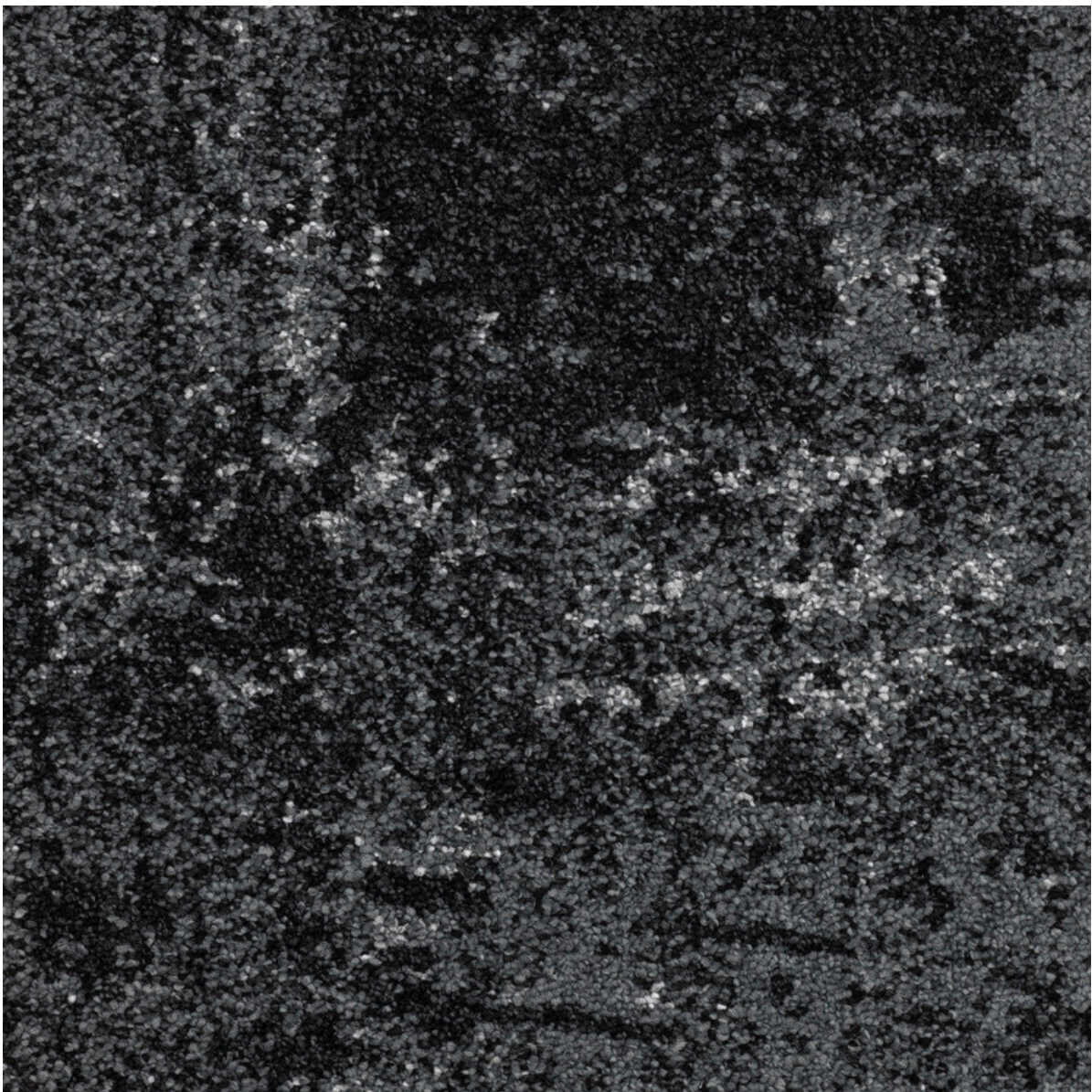
Londres 937



Collection Master Design

Lisbonne

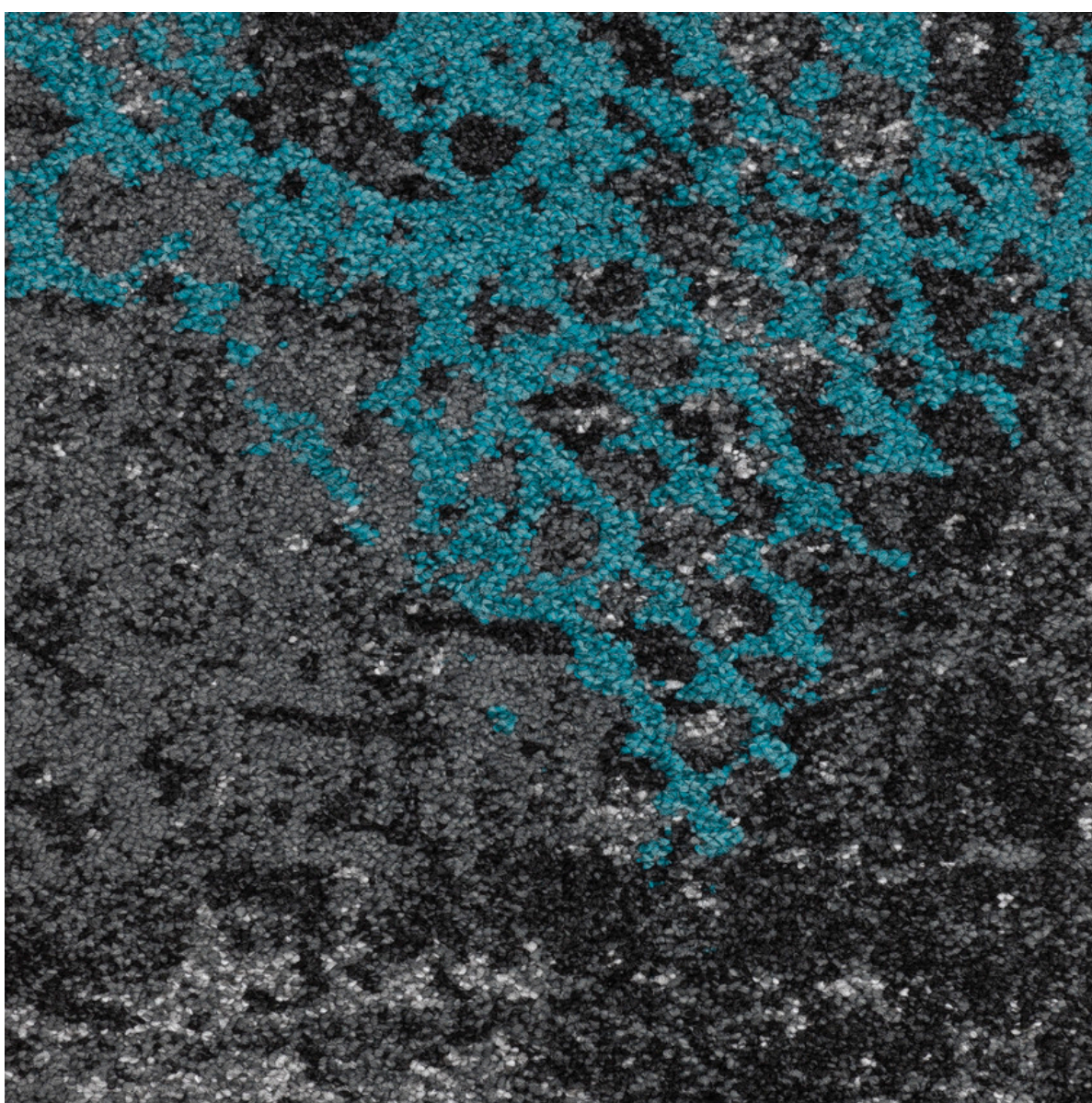
Lisbonne 990



Collection Master Design

Paris

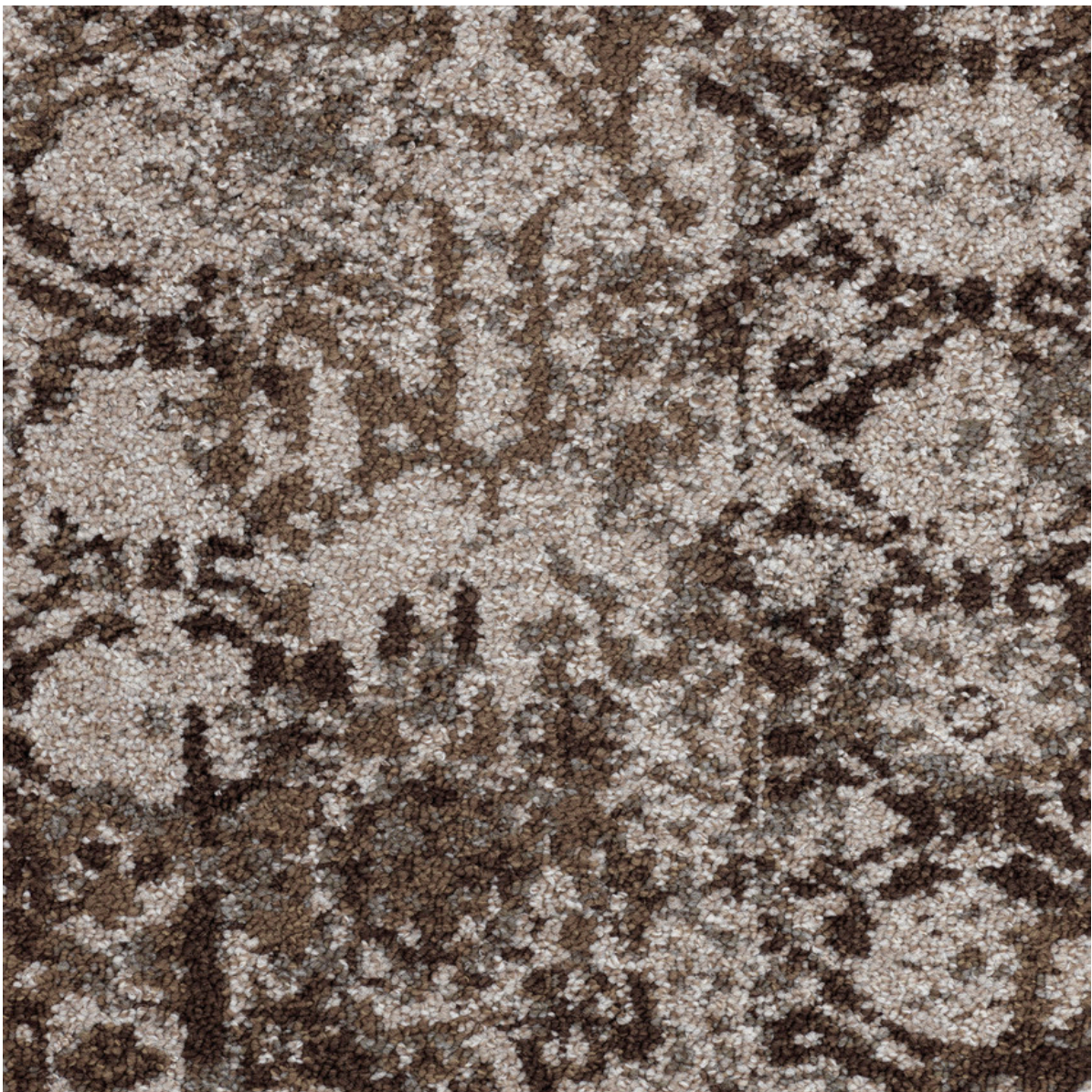
Paris 991



Collection Master Design

Porto

Porto 600



Collection Master Design

Milan

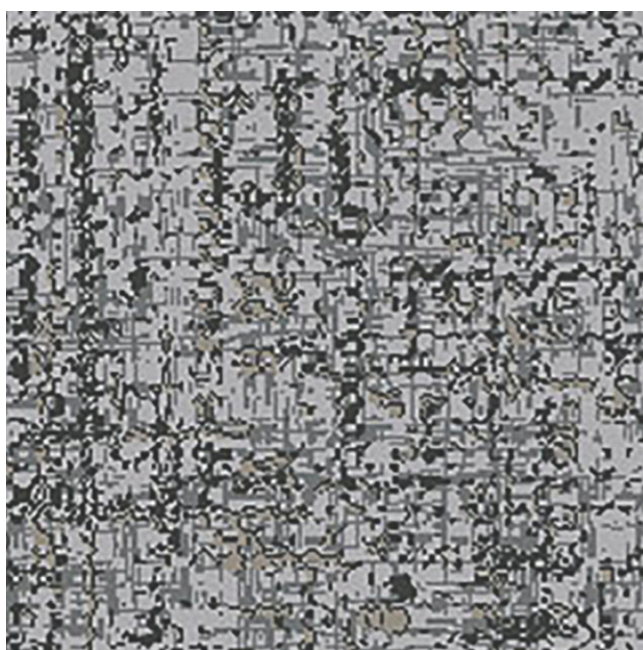
Milan 600



Collection Master Design

Milan

Milan 910



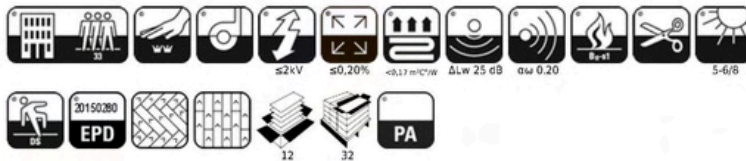
Collection Master Design

Madrid

Fiche technique



JUNGLE - PLANKS



Nature Nature Nature Nature Nature Nature Nature	Lame plombante amovible Loose-lay carpet tile Lose verlegte SL-Teppichdiele Tapijtplanken, verzwaard en los Moqueta en lámina encajable amovible Lamella piombata amovibile Plytka luzno ukladana	Invers Backing Rückenausstattung Rug Soporte Sottofondo Podklad	Bitume Bitumen Bitumen Bitumen Betún Bitume Bitum	Dimensions Width Lieferbreite Breedte Medidas Dimensioni Wymiary				
Structure Construction Struktur Structuur Descripción Struttura Struktura	Lame à velours bouclé structuré Carpet in planks, structured loop pile Getuftete Teppichdiele, Strukturschlingenflor Tapijtplanken, gestructureerde luspool Moqueta en lámina, terciopelo en bucle estructurado Lamella in velluto bouclé strutturata Plytka o runie pętelkowym strukturalna	Comportement au feu Fire resistance Brennverhalten Brandgedrag Clasificación al fuego Comportamento al fuoco Trudnozpalnos	Bfl-s1 - libre sur ciment Bfl-s1 - free-floating on cement Bfl-s1 - schwimmend auf Zement Bfl-s1 - zwevend op cement Bfl-s1 - libre flotación en cemento Bfl-s1 - libero su cemento Bfl-s1 - luzem na podłożu betonowym	Nombre de dalles par carton / cartons par palette Number of tiles per box / boxes per pallet Anzahl der Fliesen pro Karton / Kartons pro Palette Aantal tegels per doos / dozen per pallet Losetas por caja / cajas por palet Numero di quadrotte per scatola / scatole per palette Liczba plytek w kartonie / kartonow na palecie				
Composition Pile material Polmaterial Poolmaterial Composición Composizione Skład runa	100% Polyamide régénéré ECONYL® 100% regenerated nylon ECONYL® 100% Regenerierte ECONYL®-Fasern 100% geregenereerd ECONYL®-garen 100% regenerado hilo ECONYL® 100% Poliamide rigenerato ECONYL® 100% Poliamid regenerowane ECONYL®	Classement Wear Classification Beanspruchung Gebruiksklasse Clasificación Classificazioni Klasyfikacja	Classe 33 LC2 PRODIS N° 2D989AF9 EPD N° 20150280	Nombre de coloris Colours Erhältliche Farben Kleurenaantal Cantidad de colores Numero colori Liczba kolorów				
Poids de velours / Poids velours utile - NF ISO 8543 Pile weight - Surface pile weight Poleinsatzgewicht - Nutzschichtgewicht Poolinzetmassa - Effectieve poolmassa Peso fibra - Peso fibra útil Peso felpa - Peso útil felpa Gramatura - Gramatura użytkowa	770 g/m ² / 460 g/m ²	Stabilité dimensionnelle - NF EN 986 Dimensional stability Dimensionsstabilität Dimensionele stabiliteit Stabilidad dimensional Stabilità dimensionale Stabilność wymiarowa	≤0,20%	Pose / Entretien / Traitement Laying / Cleaning / Treatment Verlegehinweis / Reinigung / Behandlung Plaatsinstructie / Reiniging / Onderhoud Instalación / Mantenimiento / Tratamiento Posa / Manutenzione / Trattamenti Układanie / Utrzymanie w czystosci / Impregnacja				
Poids total - NF ISO 8543 Total weight Gesamtgewicht Totaal gewicht Peso total Peso totale Masa całkowita	4365 g/m ²	HQE Ce produit répond parfaitement à 8 des 14 cibles HQE This product meets perfectly 8 from the 14 targets HQE Dieses Produkt erfüllt 8 von den 14 Zielen HQE Dit product beantwoordt aan 8 van de 14 doelstellingen. HQE Este producto responde perfectamente a 8 de los 14 objetivos HQE Questo prodotto risponde perfettamente a 8 di 14 target HQE Ten produkt odpowiada 8 z 14 kryteriów						
Epaisseur totale - NF ISO 1765 Total thickness Gesamtdicke Totale massa Altura total Spessore totale Wysokosc całkowita	6.8 mm	LEED® : Ce produit va contribuer à gagner des points dans le cadre du Leed version 4 et répondre aux exigences relatives à la qualité des environnements intérieurs : Matériaux à faible émission et au Crédit Matériaux & Ressources : Informations sur les produits de construction et optimisation : déclaration environnementale des produits. LEED® : This product can help you earn points within the framework of Leed version 4 and meet the requirements regarding indoor environmental quality: Low-emitting materials and Materials and Resources Credit: Information on optimisation and construction products: Environmental products declaration.						
Hauteur du velours - NF ISO 1766 Pile height Polhöhe Poolhoogte Altura fibra Spessore felpa Wysokosc runa	3.4 mm	Isolation aux bruits d' impacts - NF EN ISO 140-8 Impact sound insulation Trittschalldämmung Geluidsreductie Aislamiento a los ruidos de impactos Rumore all'impatto Izolacja halasu uderzeniowego	ΔLw 25 dB					
Jauge - Serrage (points) - Densité - NF ISO 1763 Gauge - Rows (points) - Tufts Teilung - Stiche (points) - Noppenzahl Rijen - Deling (points) - Noppenaantal Galga - Densidad (puntos) Scartamento - Serraggio (punti) - Densità felpa Zaciesnienie - Rozstaw igiel (punkty) - Gestosc	1/12 42 p 197400 p/m ²	Absorption aux bruits aériens - NF EN ISO 11654 Sound absorption Schallabsorptionsgrad Geluidsabsorptie Absorción de los ruidos aéreos Isolazione acustica Pochlanianie dźwięku	αw 0.20					
		f/Hz	125	250	500	1000	2000	4000
		aS	0.01	0.02	0.09	0.29	0.28	0.41

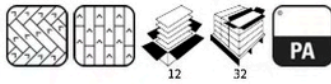
Collection Master Design

Vienne

Fiche technique



ZOOM HD - CTB - PLANKS



Nature Nature Nature Nature Nature Nature Nature	Lame plombante amovible Loose-lay carpet tile Lose verlegte SL-Teppichdiele Tapijtplanken, verzaard en los Moqueta en lámina encajable amovible Lamella piombata amovibile Plytka luzno ukladana	Envers Backing Rückenausstattung Rug Soporte Sottofondo Podklad	Bitume Bitumen Bitumen Bitumen Betún Bitum Bitum	Dimensions Width Lieferbreite Breedte Medidas Dimensioni Wymiary	25x100cm			
Structure Construction Struktur Structuur Descripción Struttura Struktura	Lame à velours bouclé structuré - Technologie Mbrodery Structured loop pile carpet plank - Mbrodery Technology Getuftete Teppichdiele mit Strukturierung, Schlingenflor - Mbrodery-Technologie Tapijtplank gestructureerde luspool - Mbrodery-technologie Moqueta en lámina, terciopelo en bucle estructurado - Tecnología Mbrodery Lamella di velluto bouclé strutturato - Tecnologia Mbrodery Plytka dywanowa o runie pętelkowym strukturalna - Technologie Mbrodery	Comportement au feu Fire resistance Brennverhalten Brandgedrag Clasificación al fuego Comportamento al fuoco Trudnozapałnos	Bfl-s1 - libre sur ciment Bfl-s1 - free-floating on cement Bfl-s1 - schwimmend auf Zement Bfl-s1 - zwevend op cement Bfl-s1 - libre flotación en cemento Bfl-s1 - libero su cemento Bfl-s1 - luzem na podlozu betonowym	Nombre de dalles par carton / cartons par palette Number of tiles per box / boxes per pallet Anzahl der Fliesen pro Karton / Kartons pro Palette Aantal tegels per doos / dozen per pallet Losetas por caja / cajas por pallet Numero di quadrotte per scatola / scatole per palette Liczba plytek w kartonie / kartonow na palecie	12/32			
Composition Pile material Polmaterial Poolmateriaal Composición Composizione Skład runa	100% Polyamide teint masse régénéré ECONYL® 100% regenerated solution dyed nylon ECONYL® 100% Regenerierte solution dyed ECONYL®-Fasern 100% geregeneerd solution dyed ECONYL®-garen 100% regenerado solution dyed hilo ECONYL® 100% Poliammide tinto in massa rigenerato ECONYL® 100% Poliamid barwiony w masie regenerowane ECONYL®	Classement Wear Classification Beanspruchung Gebruiksklasse Clasificación Classificazioni Klasyfikacja	Classe 33 PRODIS N° 14E008A4	Nombre de coloris Colours Erhältliche Farben Kleurenaantal Cantidad de colores Numero colori Liczba kolorów	1			
Poids de velours / Poids velours utile - NF ISO 8543 Pile weight - Surface pile weight Poleinsatzgewicht - Nutzschichtgewicht Poolinzetmassa - Effectieve poolmassa Peso fibra - Peso fibra útil Peso felpa - Peso utile felpa Gramatura - Gramatura użytkowa	1050 g/m² / 590 g/m²	Stabilité dimensionnelle - NF EN 986 Dimensional stability Dimensionsstabilität Dimensionele stabiliteit Stabilidad dimensional Stabilità dimensionale Stabilność wymiarowa	≤0,20%	Pose / Entretien / Traitement Laying / Cleaning / Treatment Verlegelinweis / Reinigung / Behandlung Plaatsinstructie / Reiniging / Onderhoud Instalación / Mantenimiento / Tratamiento Posa / Manutenzione / Trattamenti Ukladanie / Utrzymanie w czystosci / Impregnacja	www.balsan.com			
Poids total - NF ISO 8543 Total weight Gesamtgewicht Totaal gewicht Peso total Peso totale Masa całkowita	5210 g/m²	LEED® : Ce produit va contribuer à gagner des points dans le cadre du Leed version 4 et répondre aux exigences relatives à la qualité des environnements intérieurs : Matériaux à faible émission. LEED® : This product can help you earn points within the framework of Leed version 4 and meet the requirements regarding indoor environmental quality: Low-emitting materials.						
Epaisseur totale - NF ISO 1765 Total thickness Gesamtdicke Totale massa Altura total Spessore totale Wysokosc całkowita	9.7 mm	Isolation aux bruits d' impacts - NF EN ISO 140-8 Impact sound insulation Trittschaldämmung Geluidsreductie Aislamiento a los ruidos de impactos Rumore all'impatto Izolacja hałasu uderzeniowego	ΔLw 28 dB					
Hauteur du velours - NF ISO 1766 Pile height Polhöhe Poolhoogte Altura fibra Spessore felpa Wysokosc runa	5 mm	Absorption aux bruits aériens - NF EN ISO 11654 Sound absorption Schallabsorptionsgrad Geluidsabsorptie Absorción de los ruidos aéreos Isolazione acustica Pochłanianie dźwięku	αw 0.25					
Jauge - Serrage (points) - Densité - NF ISO 1763 Gauge - Rows (points) - Tufts Teilung - Stiche (points) - Noppenzahl Rijen - Deling (points) - Noppenaantal Galga - Densidad (puntos) Scartamento - Serraggio (punti) - Densità felpa Zaciesnienie - Rozstaw igiel (punkty) - Gestosc	1/10 38 p 150100 p/m²	f/Hz αS	125 0.02	250 0.05	500 0.13	1000 0.32	2000 0.44	4000 0.59

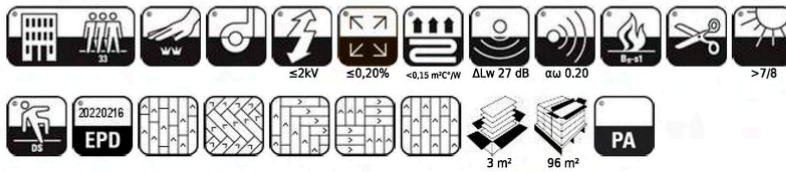
Collection Master Design

Sofia

Fiche technique



VISION - CTB - PLANKS COLLECTION CANOPY TO BARK - MACRO MICRO



Nature Nature Nature Nature Nature Nature Nature	Lame plombante amovible Loose-lay carpet tile Lose verlegte SL-Teppichplank Tapijtplanken, verzaard en los Moqueta en lámina encajable amovible Lamella piombata amovibile Plytka luźno ukladana	Envers Backing Rückenausstattung Rug Soporte Sottofondo Podkład	BBack (BB) BBack (BB) BBack (BB) BBack (BB) BBack (BB) BBack (BB)	Dimensions Width Lieferbreite Breedte Medidas Dimensioni Wymiary	25x100cm			
Structure Construction Struktur Structuur Descripción Struttura Struktura	Lame à velours bouclé texturé - Technologie CYP Colorpoint Textured loop pile carpet plank - CYP Colorpoint Technology Getuftete Teppichdiele mit Texturierung, Schlingenflor - CYP Colorpoint-Technologie Tapijtplank luspool met textuur - CYP Colorpoint-technologie Moqueta en lámina, terciopelo en bucle con relieve - Tecnología CYP Colorpoint Lamella di velluto bouclé testurizzato - Tecnologia CYP Colorpoint Plytka dywanowa o runie pętelkowym teksturowana - Technologia CYP Colorpoint	Comportement au feu Fire resistance Brennverhalten Brandvedrag Clasificación al fuego Comportamento al fuoco Trudnozpalnos	Bfi-s1 - maintenu sur ciment Bfi-s1 - affixed on concrete Bfi-s1 - befestigt auf Zement Bfi-s1 - bevestigd op cement Bfi-s1 - fijado sobre cemento Bfi-s1 - fissato su cemento Bfi-s1 - klejona do podłoża betonowego klejem przylepcowym	m² par carton / m² par palette m ² per box / m ² per pallet m ² pro Karton / m ² pro Palette m ² per doos / m ² per pallet m ² per caja / m ² per pallet m ² per scatola / m ² per palette m ² w kartonie / m ² na palecie	3/96			
Composition Pile material Polmaterial Poolmateriaal Composición Composizione Skład runa	100% Polyamide teint masse régénéré ECONYL® 100% regenerated solution dyed nylon ECONYL® 100% Regenerierte solution dyed ECONYL®-Fasern 100% geregenereerd solution dyed ECONYL®-garen 100% regenerado solution dyed hilo ECONYL® 100% Poliammide tinto in massa rigenerato ECONYL® 100% Poliamid barwiony w masie regenerowane ECONYL®	Classement Wear Classification Beanspruchung Gebruiksklasse Clasificación Classificazioni Klasyfikacja	Classe 33 LC2 PRODIS N° C5B4DADF EPD N° 20220216 GREEN LABEL PLUS N° GLP100118	Nombre de coloris Colours Erhältliche Farben Kleurenaantal Cantidad de colores Numero colori Liczba kolorów	2			
Poids de velours / Poids velours utile - NF ISO 8543 Pile weight - Surface pile weight Poleinsatzgewicht - Nutzschichtgewicht Poolinzetmassa - Effectieve poolmassa Peso fibra - Peso fibra útil Peso felpa - Peso utile felpa Gramatura - Gramatura użytkowa	850 g/m ² / 470 g/m ²	Stabilité dimensionnelle - NF EN 986 Dimensional stability Dimensionsstabilität Dimensionele stabiliteit Stabilidad dimensional Stabilità dimensionale Stabilność wymiarowa	≤0,20%	Pose / Entretien / Traitement Laying / Cleaning / Treatment Verlegehinweis / Reinigung / Behandlung Plaatsinstructie / Reiniging / Onderhoud Instalación / Mantenimiento / Tratamiento Posa / Manutenzione / Trattamenti Układanie / Utrzymanie w czystości / Impregnacja	www.balsan.com			
Poids total - NF ISO 8543 Total weight Gesamtgewicht Totaal gewicht Peso total Peso totale Masa całkowita	5000 g/m ²	HQE Ce produit répond parfaitement à 8 des 14 cibles HOE This product meets perfectly 8 from the 14 targets HOE Dieses Produkt erfüllt 8 von den 14 Zielen HOE Dit product beantwoordt aan 8 van de 14 doelstellingen. HOE Este producto responde perfectamente a 8 de los 14 objetivos HOE Questo prodotto risponde perfettamente a 8 di 14 target HOE Ten produkt odpowiada 8 z 14 kryteriów						
Epaisseur totale - NF ISO 1765 Total thickness Gesamtdicke Totale massa Altura total Spessore totale Wysokosc całkowita	7.9 mm	LEED® : Ce produit va contribuer à gagner des points dans le cadre du Leed version 4 et répondre aux exigences relatives à la qualité des environnements intérieurs : Matériaux à faible émission et au Crédit Matériaux & Ressources : Informations sur les produits de construction et optimisation : déclaration environnementale des produits. LEED® : This product can help you earn points within the framework of Leed version 4 and meet the requirements regarding indoor environmental quality: Low-emitting materials and Materials and Resources Credit: Information on optimisation and construction products: Environmental products declaration.						
Hauteur du velours - NF ISO 1766 Pile height Polhöhe Poolhoogte Altura fibra Spessore felpa Wysokosc runa	3.5 mm	Isolation aux bruits d' impacts - NF EN ISO 140-8 Impact sound insulation Trittschaldämmung Geluidsreductie Aislamiento a los ruidos de impactos Rumore all'impatto Izolacja hałasu uderzeniowego	ΔLw 27 dB					
Jauge - Serrage (points) - Densité - NF ISO 1763 Gauge - Rows (points) - Tufts Teilung - Stiche (points) - Noppenzahl Rijen - Delling (points) - Noppenaantal Galga - Densidad (puntos) Scartamento - Serraggio (punti) - Densità felpa Zaciesnienie - Rozstaw igiel (punkty) - Gestosc	1/10 32 p 126 400 p/m ²	Absorption aux bruits aériens - NF EN ISO 11654 Sound absorption Schallabsorptionsgrad Geluidsabsorptie Absorción de los ruidos aéreos Isolazione acustica Pochlanianie dźwięku	αw 0.20					
		f/Hz αS	125 0.03	250 0.04	500 0.09	1000 0.24	2000 0.33	4000 0.47

Collection Master Design

Athènes

Fiche technique



MIND

COLLECTION GREY MATTER - COLOR SCALE



Nature Nature Nature Nature Nature Nature Nature	Lame plombante amovible Loose-lay carpet tile Lose verlegte SL-Teppichdiele Tapijtplanken, verzaard en los Moqueta en lámina encajable amovible Lamella piombata amovibile Plytka lužno ukladana	Envers Backing Rückenausstattung Rug Soporte Sottofondo Podklad	Noise Reduction Backing (NRB) Noise Reduction Backing (NRB) Noise Reduction Backing (NRB) Noise Reduction Backing (NRB) Noise Reduction Backing (NRB) Noise Reduction Backing (NRB) Noise Reduction Backing (NRB)	Dimensions Width Lieferbreite Breedte Medidas Dimensioni Wymiary	25x100cm
Structure Construction Struktur Structuur Descripción Struttura Struktura	Lame à velours bouclé structuré - Technologie CYP Colorpoint Structured loop pile carpet plank - CYP Colorpoint Technology Getuftete Teppichdiele mit Strukturierung, Schlingenflor - CYP Colorpoint-Technologie Tapijtplank gestructureerde luspool - CYP Colorpoint-technologie Moqueta en lámina, terciopelo en bucle estructurado - Tecnología CYP Colorpoint Lamella di velluto bouclé strutturato - Tecnologia CYP Colorpoint Plytka dywanowa o runie pętelkowym strukturalna - Technologia CYP Colorpoint	Comportement au feu Fire resistance Brennverhalten Brandgedrag Clasificación al fuego Comportamento al fuoco Trudnozapałnos	Bfl-s1 - libre sur ciment Bfl-s1 - free-floating on cement Bfl-s1 - schwimmend auf Zement Bfl-s1 - zwevend op cement Bfl-s1 - libre flotación en cemento Bfl-s1 - libero su cemento Bfl-s1 - luzem na podłożu betonowym	m² par carton / m² par palette m² per box / m² per pallet m² per Karton / m² per Palette m² per doos / m² per pallet m² per caja / m² per pallet m² per scatola / m² per palette m² w kartonie / m² na palecie	3/96
Composition Pile material Polmaterial Poolmateriaal Composición Composizione Skład runa	100% Polyamide teint masse EgoBalance 100% solution dyed nylon EgoBalance 100% solution dyed EgoBalance-Fasern 100% solution dyed EgoBalance-garen 100% solution dyed hilo EgoBalance 100% Poliamide tinto in massa EgoBalance 100% Poliamid barwiony w masie EgoBalance	Classement Wear Classification Beanspruchung Gebruiksklasse Clasificación Classificação Klasifikacja	Classe 33 PRODIS N° DBC33188 GREEN LABEL PLUS N° GLP100118	Nombre de coloris Colours Erhältliche Farben Kleurenaantal Cantidad de colores Numero colori Liczba kolorów	3
Poids de velours / Poids velours utile - NF ISO 8543 Pile weight - Surface pile weight Poleinsatzgewicht - Nutzschichtgewicht Poolinzelmassa - Effectieve poolmassa Peso fibra - Peso fibra útil Peso felpa - Peso utile felpa Gramatura - Gramatura użytkowa	550 g/m² / 280 g/m²	Stabilité dimensionnelle - NF EN 986 Dimensional stability Dimensionsstabilität Dimensionele stabiliteit Stabilidad dimensional Stabilità dimensionale Stabilność wymiarowa	≤0.20	Pose / Entretien / Traitement Laying / Cleaning / Treatment Verlegelinweis / Reinigung / Behandlung Plaatsinstructie / Reiniging / Onderhoud Instalación / Mantenimiento / Tratamiento Posa / Manutenzione / Trattamenti Układanie / Utrzymanie w czystości / Impregnacja	www.balsan.com
Poids total - NF ISO 8543 Total weight Gesamtgewicht Totaal gewicht Peso total Peso totale Masa całkowita	4115 g/m²	LEED® : Ce produit va contribuer à gagner des points dans le cadre du Leed version 4 et répondre aux exigences relatives à la qualité des environnements intérieurs : Matériaux à faible émission. LEED® : This product can help you earn points within the framework of Leed version 4 and meet the requirements regarding indoor environmental quality: Low-emitting materials.			
Epaisseur totale - NF ISO 1765 Total thickness Gesamtdicke Totale massa Altura total Spessore totale Wysokosc całkowita	9.2 mm	Isolation aux bruits d' impacts - NF EN ISO 140-8 Impact sound insulation Trittschäldämmung Geluidsreductie Aislamiento a los ruidos de impactos Rumore all'impatto Izolacja hałasu uderzeniowego	ΔLw 30 dB		
Hauteur du velours - NF ISO 1766 Pile height Polhöhe Poolhoogte Altura fibra Spessore felpa Wysokosc runa	3.6 mm	Absorption aux bruits aériens - NF EN ISO 11654 Sound absorption Schallabsorptionsgrad Geluidsabsorptie Absorción de los ruidos aéreos Isolazione acustica Pochłanianie dźwięku	αw 0.35		
Jauge - Serrage (points) - Densité - NF ISO 1763 Gauge - Rows (points) - Tufts Teilung - Stiche (points) - Noppenzahl Rijen - Deling (points) - Noppenaantal Gaiga - Densidad (puntos) Scartamento - Serraggio (punti) - Densità pella Zaciesnienie - Rozstaw igiel (punkty) - Gestosc	1/10 38 p 150100 p/m²	f/Hz 125 250 500 1000 2000 4000 αS 0.00 0.07 0.37 0.31 0.41 0.68			

Collection Master Design

Oslo

Fiche technique



SIGNAL

COLLECTION GREY MATTER - COLOR SCALE



Nature Nature Nature Nature Nature Nature Nature	Dalle plombante amovible Loose-laid carpet tile Lose verlegte SL-Fliese Losse verzaarde tapijttegels Moqueta en loseta suelta encajable Quadrotta autoposante Plytki luźno ukladane	Envers Backing Rückenaustrattung Rug Soporte Sottofondo Podklad	Noise Reduction Backing (NRB) Noise Reduction Backing (NRB) Noise Reduction Backing (NRB) Noise Reduction Backing (NRB) Noise Reduction Backing (NRB) Noise Reduction Backing (NRB) Noise Reduction Backing (NRB)	Dimensions Width Lieferbreite Breedte Medidas Dimensioni Wymiary
Structure Construction Struktur Structuur Descripción Struttura Struttura	Dalle à velours bouclé texturé - Technologie CYP Colorpoint Textured loop pile carpet tile - CYP Colorpoint Technology Getuftete Teppichfliese mit Texturierung, Schlingenflor - CYP Colorpoint-Technologie Tapijttegel luspool met textuur - CYP Colorpoint-technologie Moqueta en loseta, terciopelo en bucle con relieve - Tecnología CYP Colorpoint Quadrella di velluto bouclé testurizzato - Tecnologia CYP Colorpoint Plytka dywanowa o runie pętelkowym teksturowana - Technologie CYP Colorpoint	Comportement au feu Fire resistance Brennverhalten Brandgedrag Clasificación al fuego Comportamento al fuoco Trudnozapasinos	Bfl-s1 - libre sur ciment Bfl-s1 - free-floating on cement Bfl-s1 - schwimmend auf Zement Bfl-s1 - zwevend op cement Bfl-s1 - libre flotación en cemento Bfl-s1 - libero su cemento Bfl-s1 - luzem na podłożu betonowym	m² par carton / m² par palette m ² per box / m ² per pallet m ² pro Karton / m ² pro Palette m ² per doos / m ² per pallet m ² por caja / m ² por pallet m ² per scatola / m ² per palette m ² w kartonie / m ² na palecie
Composition Pile material Polmaterial Poolmateriaal Composición Composizione Skład runa	100% Polyamide teint masse EgoBalance 100% solution dyed nylon EgoBalance 100% solution dyed EgoBalance-Fasern 100% solution dyed EgoBalance-garen 100% solution dyed hilo EgoBalance 100% Poliammide tinto in massa EgoBalance 100% Poliamid barwiony w masie EgoBalance	Classement Wear Classification Beanspruchung Gebruiksklasse Clasificación Classificazione Klasyfikacja	Classe 33 PRODIS N° D47E97FA	Nombre de coloris Colours Kleurenaantal Cantidad de colores Numero colori Liczba kolorów
Poids de velours / Poids velours utile - NF ISO 8543 Pile weight - Surface pile weight Poleinsatzgewicht - Nutzschichtgewicht Poolinzetmassa - Effectieve poolmassa Peso fibra - Peso fibra útil Peso felpa - Peso utile felpa Gramatura - Gramatura użytkowa	500 g/m ² / 220 g/m ²	Stabilité dimensionnelle - NF EN 986 Dimensional stability Dimensionsstabilität Dimensionele stabiliteit Stabilidad dimensional Stabilità dimensionale Stabilność wymiarowa	≤0.20	Pose / Entretien / Traitement Laying / Cleaning / Treatment Verlegehinweis / Reinigung / Behandlung Plaatsinstructie / Reiniging / Onderhoud Instalación / Mantenimiento / Tratamiento Posa / Manutenzione / Trattamenti Układanie / Utrzymanie w czystości / Impregnacja
Poids total - NF ISO 8543 Total weight Gesamtgewicht Totaal gewicht Peso total Peso totale Masa całkowita	4065 g/m ²	LEED® : Ce produit va contribuer à gagner des points dans le cadre du Leed version 4 et répondre aux exigences relatives à la qualité des environnements intérieurs : Matériaux à faible émission. LEED® : This product can help you earn points within the framework of Leed version 4 and meet the requirements regarding indoor environmental quality: Low-emitting materials.		
Epaisseur totale - NF ISO 1765 Total thickness Gesamtdicke Totale massa Altura total Spessore totale Wysokosc całkowita	9.2 mm	Isolation aux bruits d' impacts - NF EN ISO 140-8 Impact sound insulation Trittschalldämmung Geluidsreductie Aislamiento a los ruidos de impactos Rumore all'impatto Izolacja hałasu uderzeniowego	ΔLw 28 dB	
Hauteur du velours - NF ISO 1766 Pile height Polhöhe Poolhoogte Altura fibra Spessore felpa Wysokosc runa	3.4 mm	Absorption aux bruits aériens - NF EN ISO 11654 Sound absorption Schallabsorptionsgrad Geluidsabsorptie Absorción de los ruidos aéreos Isolazione acustica Pochłanianie dźwięku	αw 0.35	
Jauge - Serrage (points) - Densité - NF ISO 1763 Gauge - Rows (points) - Tufts Teilung - Stiche (points) - Noppenzahl Rijen - Deling (points) - Noppenaantal Galga - Densidad (puntos) Scartamento - Serraggio (punti) - Densità felpa Zacziesnienie - Rozstaw igiel (punkty) - Gestos	1/10 38 p 150100 p/m ²	f/Hz	125 250 500 1000 2000 4000 α5 -0.01 0.08 0.39 0.33 0.43 0.49	

Collection Master Design

Berlin

Fiche technique



CRAZY

COLLECTION GREY MATTER - COLOR SCALE



FullColors
core system



Nature Nature Nature Nature Nature Nature Nature	Dalle plombante amovible Loose-laid carpet tile Lose verlegte SL-Fliese Losse verzaarde tapijttegels Moqueta en loseta suelta encajable Quadrotta autoposante Płytki luźno ukladane	Envers Backing Rückenausstattung Rug Soporte Sottofondo Podkład	Noise Reduction Backing (NRB) Noise Reduction Backing (NRB) Noise Reduction Backing (NRB) Noise Reduction Backing (NRB) Noise Reduction Backing (NRB) Noise Reduction Backing (NRB) Noise Reduction Backing (NRB)	Dimensions Width Lieferbreite Breedte Medidas Dimensioni Wymiary
				50x50cm
Structure Construction Struktur Struktur Descripción Struttura Struktura	Dalle à velours bouclé texturé - Technologie MBrodery Textured loop pile carpet tile - MBrodery Technology Getuftete Teppichfliese mit Texturierung, Schlingenflor - MBrodery-Technologie Tapijttegel luspool met textuur - MBrodery-technologie Moqueta en loseta, terciopelo en bucle con relieve - Tecnología MBrodery Quadrella di velluto bouclé testurizzato - Tecnologia MBrodery Płytką dywanowa o runie pętelkowym teksturowana - Technologia MBrodery	Comportement au feu Fire resistance Brennverhalten Brandgedrag Clasificación al fuego Comportamento al fuoco Trudnozapałnos	Bfi-s1 - libre sur ciment Bfi-s1 - free-floating on cement Bfi-s1 - schwimmend auf Zement Bfi-s1 - zwevend op cement Bfi-s1 - libre flotación en cemento Bfi-s1 - libero su cemento Bfi-s1 - luzem na podłożu betonowym	m² par carton / m² par palette m ² per box / m ² per pallet m ² pro Karton / m ² pro Palette m ² per doos / m ² per pallet m ² por caja / m ² por pallet m ² per scatola / m ² per palette m ² w kartonie / m ² na palecie
				4/96
Composition Pile material Poolmaterial Poolmateriaal Composición Composizione Skład runa	100% Polyamide teint masse 100% solution dyed nylon 100% PA Düsen gefärbt 100% Polyamide in de massa geveerd 100% Poliamida teñida en masa 100% Poliammide tinto in massa 100% Poliamid barwiony w masie	Classement Wear Classification Beanspruchung Gebruiksklasse Clasificación Classificazioni Klasyfikacja	Classe 33 PRODIS N° D47E97FA	Nombre de coloris Colours Erhältliche Farben Kleurenaantal Cantidad de colores Numero colori Liczba kolorów
				4
Poids de velours / Poids velours utile - NF ISO 8543 Pile weight - Surface pile weight Poleinsatzgewicht - Nutzschichtgewicht Poolinzetmassa - Effectieve poolmassa Peso fibra - Peso fibra útil Peso felpa - Peso utile felpa Gramatura - Gramatura użytkowa	500 g/m ² / 220 g/m ²	LEED® : Ce produit va contribuer à gagner des points dans le cadre du Leed version 4 et répondre aux exigences relatives à la qualité des environnements intérieurs : Matériaux à faible émission. LEED® : This product can help you earn points within the framework of Leed version 4 and meet the requirements regarding indoor environmental quality: Low-emitting materials.	Pose / Entretien / Traitement Laying / Cleaning / Treatment Verlegehinweis / Reinigung / Behandlung Plaatsinstructie / Reiniging / Onderhoud Instalación / Mantenimiento / Tratamiento Posa / Manutenzione / Trattamenti Układanie / Utrzymanie w czystosci / Impregnacja	www.balsan.com
Poids total - NF ISO 8543 Total weight Gesamtgewicht Totaal gewicht Peso total Peso totale Masa całkowita	4065 g/m ²	Isolation aux bruits d' impacts - NF EN ISO 140-8 Impact sound insulation Trittschalldämmung Geluidsreductie Aislamiento a los ruidos de impactos Rumore all'impatto Izolacja hałasu uderzeniowego	ΔLw 28 dB	
Epaisseur totale - NF ISO 1765 Total thickness Gesamtdicke Totale massa Altura total Spessore totale Wysokosc kalkowita	9.2 mm	Absorption aux bruits aériens - NF EN ISO 11654 Sound absorption Schallabsorptionsgrad Geluidsabsorptie Absorción de los ruidos aéreos Isolazione acustica Pochłanianie dźwięku	αw 0.35	
Hauteur du velours - NF ISO 1766 Pile height Polhöhe Poolhoogte Altura fibra Spessore felpa Wysokosc runa	3.4 mm	f/Hz	125 250 500 1000 2000 4000	
Jauge - Serrage (points) - Densité - NF ISO 1763 Gauge - Rows (points) - Tufts Teilung - Stiche (points) - Noppenzahl Rijen - Deling (points) - Noppenaantal Galga - Densidad (puntos) Scartamento - Serraggio (punti) - Densità felpa Zaciesnienie - Rozstaw igiel (punkty) - Gestosc	1/10 38 p 150100 p/m ²		αS -0.01 0.08 0.39 0.33 0.43 0.49	

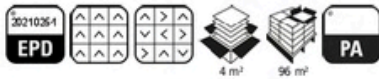
Collection Master Design

Dublin

Fiche technique



NEXUS LINK CONCEPT NEXUS



ECONYL® FullColors
ENDLESS POSSIBILITIES core system



N° GLP100118 N° 20220529976



Nature Nature Nature Nature Nature Nature Nature	Dalle plombante amovible Loose-laid carpet tile Loose verlegte SL-Fliese Losse verzwaarde tapijttegels Moqueta en loseta suelta encajable Quadrotta autoposante Płytki luźno układane	Envers Backing Rückenausstattung Rug Soporte Sottofondo Podkład	BBack (BB) BBack (BB) BBack (BB) BBack (BB) BBack (BB) BBack (BB) BBack (BB)	Dimensions Width Lieferbreite Breedte Medidas Dimensioni Wymiary				
Structure Construction Struktur Structuur Descripción Struttura Struttura	Dalle à velours bouclé texturé - Technologie CYP Colorpoint Textured loop pile carpet tile - CYP Colorpoint Technology Getuftete Teppichfliese mit Texturierung, Schlingenflor - CYP Colorpoint-Technologie Tapijttegel luspool met textuur - CYP Colorpoint-technologie Moqueta en loseta, terciopelo en bucle con relieve - Tecnología CYP Colorpoint Quadrella di velluto bouclé testurizzato - Tecnologia CYP Colorpoint Płytka dywanowa o runie pętelkowym teksturowana - Technologia CYP Colorpoint	Comportement au feu Fire resistance Brennverhalten Brandgedrag Clasificación al fuego Comportamento al fuoco Trudnozpalnos	Bfi-s1 - maintenu sur ciment Bfi-s1 - affixed on concrete Bfi-s1 - befestigt auf Zement Bfi-s1 - bevestigd op cement Bfi-s1 - fijado sobre cemento Bfi-s1 - fissato su cemento Bfi-s1 - klejona do podłoża betonowego klejem przyklepowym	m² par carton / m² par palette m² per box / m² per pallet m² pro Karton / m² pro Palette m² per doos / m² per pallet m² per caja / m² per pallet m² per scatola / m² per palette m² w kartonie / m² na palecie				
Composition Pile material Polmaterial Poolmateriaal Composición Composizione Skład runa	100% Polyamide teint masse régénéré ECONYL® 100% regenerated solution dyed nylon ECONYL® 100% Regenerierte solution dyed ECONYL®-Fasern 100% geregenereerd solution dyed ECONYL®-garen 100% regenerado solution dyed hilo ECONYL® 100% Poliammide tinto in massa rigenerato ECONYL® 100% Poliamid barwiony w masie regenerowane ECONYL®	Classement Wear Classification Beanspruchung Gebruiksklasse Clasificación Classificazioni Klasyfikacja	Classe 33 PRODIS N° FE54F11B EPD N° 20210254 GREEN LABEL PLUS N° GLP100118 REGISTRATION INIES N° 20220529976	Nombre de coloris Colours Erhältliche Farben Kleurenaantal Cantidad de colores Numero colori Liczba kolorów				
Poids de velours / Poids velours utile - NF ISO 8543 Pile weight - Surface pile weight Poleinsatzgewicht - Nutzlichtgewicht Poolinzetmassa - Effectieve poolmassa Peso fibra - Peso fibra útil Peso felpa - Peso utile felpa Gramatura - Gramatura użytkowa	850 g/m² / 470 g/m²	HQE HQE HQE HQE HQE HQE HQE	Ce produit répond parfaitement à 8 des 14 cibles This product meets perfectly 8 from the 14 targets Dieses Produkt erfüllt 8 von den 14 Zielen Dit product beantwoordt aan 8 van de 14 doelstellingen. Este producto responde perfectamente a 8 de los 14 objetivos Questo prodotto risponde perfettamente a 8 di 14 target Ten produkt odpowiada 8 z 14 kryteriów	Pose / Entretien / Traitement Laying / Cleaning / Treatment Verlegeweis / Reinigung / Behandlung Plaatsinstructie / Reiniging / Onderhoud Instalación / Mantenimiento / Tratamiento Posa / Manutenzione / Trattamenti Układanie / Utrzymanie w czystości / Impregnacja				
Poids total - NF ISO 8543 Total weight Gesamtgewicht Totaal gewicht Peso total Peso totale Masa całkowita	5000 g/m²	LEED® : Ce produit va contribuer à gagner des points dans le cadre du Leed version 4 et répondre aux exigences relatives à la qualité des environnements intérieurs : Matériaux à faible émission et au Crédit Matériaux & Ressources : Informations sur les produits de construction et optimisation : déclaration environnementale des produits. LEED® : This product can help you earn points within the framework of Leed version 4 and meet the requirements regarding indoor environmental quality: Low-emitting materials and Materials and Resources Credit: Information on optimisation and construction products: Environmental products declaration.						
Epaisseur totale - NF ISO 1765 Total thickness Gesamtdicke Totale massa Altura total Spessore totale Wysokosc całkowita	7.9 mm	Isolation aux bruits d' impacts - NF EN ISO 140-8 Impact sound insulation Trittschäldämmung Geluidsreductie Aislamiento a los ruidos de impactos Rumore all'impatto Izolacja hałas uderzeniowego						
Hauteur du velours - NF ISO 1766 Pile height Poolhöhe Poolhoogte Altura fibra Spessore felpa Wysokosc runa	3.5 mm	Absorption aux bruits aériens - NF EN ISO 11654 Sound absorption Schallabsorptionsgrad Geluidsabsorptie Absorción de los ruidos aéreos Isolazione acustica Pochłanianie dźwięku						
Jauge - Serrage (points) - Densité - NF ISO 1763 Gauge - Rows (points) - Tufts Teilung - Stiche (points) - Noppenzahl Rijen - Deling (points) - Noppenaantal Galga - Densidad (puntos) Scartamento - Serraggio (punti) - Densità felpa Zaciesnienie - Rozstaw igiel (punkty) - Gestos	1/10 32 p 126400 p/m²	f/Hz	125	250	500	1000	2000	4000
		aS	0.03	0.04	0.09	0.24	0.33	0.47

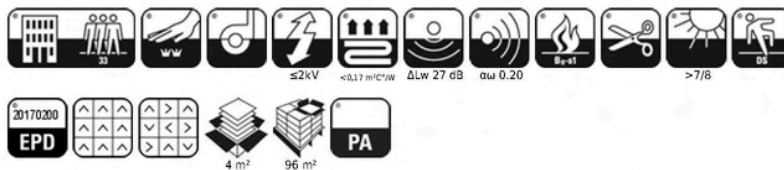
Collection Master Design

Londres

Fiche technique



NEXUS



Nature Nature Nature Nature Nature Nature Nature	Dalle plombante amovible Loose-laid carpet tile Lose verlegte SL-Fliese Losse verzwaarde tapijttegels Moqueta en loseta suelta encajable Quadrotta autoposante Plytki luźno ukladane	Envers Backing Rückenausstattung Rug Soporte Sottofondo Podklad	BBack BBack BBack BBack BBack BBack	Dimensions Width Lieferbreite Breedte Medidas Dimensioni Wymiary	50x50cm			
Structure Construction Struktur Structuur Descripción Struttura Struktura	Dalle à velours bouclé texturé - Technologie MBroderly Textured loop pile carpet tile - MBroderly Technology Getuftete Teppichfliese mit Texturierung, Schlingenflor - MBroderly-Technologie Tapijttegel luspool met textuur - MBroderly-technologie Moqueta en loseta, terciopelo en bucle con relieve - Tecnología MBroderly Quadrella di velluto bouclé testurizzato - Tecnologia MBroderly Plytka dywanowa o runie pętelkowym teksturowana - Technologie MBroderly	Comportement au feu Fire resistance Brennverhalten Brandgedrag Clasificación al fuego Comportamento al fuoco Trudnozpalinos	Bfi-s1 - libre sur ciment Bfi-s1 - free-floating on cement Bfi-s1 - schwimmend auf Zement Bfi-s1 - zwevend op cement Bfi-s1 - libre flotación en cemento Bfi-s1 - libero su cemento Bfi-s1 - luzem na podłożu betonowym	m² par carton / m² par palette m² per box / m² per pallet m² pro Karton / m² pro Palette m² per doos / m² per pallet m² por caja / m² por palet m² per scatola / m² per palette m² w kartonie / m² na palecie	4/96			
Composition Pile material Polimaterial Poolmateriaal Composición Composizione Sklad runa	100% Polyamide teint masse régénéré ECONYL® 100% regenerated solution dyed nylon ECONYL® 100% Regenerierte solution dyed ECONYL®-Fasern 100% geregenereerd solution dyed ECONYL®-garen 100% regenerado solution dyed hilo ECONYL® 100% Poliammide tinto in massa rigenerato ECONYL® 100% Poliamid barwiony w masie regenerowane ECONYL®	Classement Wear Classification Beanspruchung Gebrauchsklasse Clasificación Classificazioni Klasyfikacja	Classe 33 LC2 PRODIS N° FE54F11B EPD N° 20170200	Nombre de coloris Colours Erhältliche Farben Keurenaantal Cantidad de colores Numero colori Liczba kolorów	7			
Poids de velours / Poids velours utile - NF ISO 8543 Pile weight - Surface pile weight Polinsatzgewicht - Nutzlichtgewicht Poolinzetmassa - Effectieve poolmassa Peso fibra - Peso fibra útil Peso felpa - Peso utile felpa Gramatura - Gramatura użytkowa	850 g/m² / 470 g/m²	HQE HQE HQE HQE HQE HQE HQE	Ten produkt odpowiada 8 z 14 kryteriów Ten produkt odpowiada 8 z 14 kryteriów Ten produkt odpowiada 8 z 14 kryteriów Ten produkt odpowiada 8 z 14 kryteriów Ten produkt odpowiada 8 z 14 kryteriów Ten produkt odpowiada 8 z 14 kryteriów Ten produkt odpowiada 8 z 14 kryteriów	Pose / Entretien / Traitement Laying / Cleaning / Treatment Verlegehinweis / Reinigung / Behandlung Plaatsinstructie / Reiniging / Onderhoud Instalación / Mantenimiento / Tratamiento Posa / Manutenzione / Trattamenti Układanie / Utrzymanie w czystości / Impregnacja	www.balsan.com			
Poids total - NF ISO 8543 Total weight Gesamtgewicht Totaal gewicht Peso total Peso totale Masa całkowita	5000 g/m²	LEED® : Ce produit va contribuer à gagner des points dans le cadre du Leed version 4 et répondre aux exigences relatives à la qualité des environnements intérieurs : Matériaux à faible émission et au Crédit Matériaux & Ressources : Informations sur les produits de construction et optimisation : déclaration environnementale des produits. LEED® : This product can help you earn points within the framework of Leed version 4 and meet the requirements regarding indoor environmental quality: Low-emitting materials and Materials and Resources Credit: Information on optimisation and construction products: Environmental products declaration.						
Epaisseur totale - NF ISO 1765 Total thickness Gesamtdicke Totale massa Altura total Spessore totale Wysokosc calkowita	7.9 mm	Isolation aux bruits d' impacts - NF EN ISO 140-8 Impact sound insulation Trittschalldämmung Geluidsreductie Aislamiento a los ruidos de impactos Rumore all'impatto Izolacja hałas uderzeniowego			$\Delta Lw 27 \text{ dB}$			
Hauteur du velours - NF ISO 1766 Pile height Polhöhe Poolhoogte Altura fibra Spessore felpa Wysokosc runa	3.5 mm	Absorption aux bruits aériens - NF EN ISO 11654 Sound absorption Schallabsorptionsgrad Geluidsabsorptie Absorción de los ruidos aéreos Isolazione acustica Pochlanianie dźwięku			$\alpha_w 0.20$			
Jauge - Serrage (points) - Densité - NF ISO 1763 Gauge - Rows (points) - Tufts Teilung - Stiche (points) - Noppenzahl Rijen - Deling (points) - Noppenaantal Galga - Densidad (puntos) Scartamento - Serraggio (punti) - Densità felpa Zacienienie - Rozstaw igiel (punkty) - Gestosz	1/10 32 p 126400 p/m²	f/Hz α_S	125 0.03	250 0.04	500 0.09	1000 0.24	2000 0.33	4000 0.47

Collection Master Design

Lisbonne

Fiche technique



LÉON DALLE COLLECTION CARRÉ COUTURE



Nature Nature Nature Nature Nature Nature Nature	Dalle plombante amovible Loose-laid carpet tile Lose verlegte SL-Fliese Lasse verzaarde tapijttegels Moqueta en loseta suelta encajable Quadrotta autospante Plytki luźno układane	Envers Backing Rückenausstattung Rug Soporte Sottofondo Podkład	BBack (BB) BBack (BB) BBack (BB) BBack (BB) BBack (BB) BBack (BB)	Dimensions Width Lieferbreite Breedte Medidas Dimensioni Wymiary				
				50x50cm				
Structure Construction Struktur Struktur Struttura Struttura	Dalle à velours bouclé texturé - Technologie CYP Colorpoint Textured loop pile carpet tile - CYP Colorpoint Technology Getuftete Teppichfliese mit Texturierung, Schlingenflor - CYP Colorpoint-Technologie Tapijttegel luspool met textuur - CYP Colorpoint-technologie Moqueta en loseta, terciopelo en bucle con relieve - Tecnología CYP Colorpoint Quadrella di velluto bouclé testurizzato - Tecnologia CYP Colorpoint Plytka dywanowa o runie pętelkowym teksturowana - Technologie CYP Colorpoint	Comportement au feu Fire resistance Brennverhalten Brandgedrag Comportamiento al fuego Trudnozpalinas	Bfl-s1 - maintenu sur ciment Bfl-s1 - affixed on concrete Bfl-s1 - befestigt auf Zement Bfl-s1 - bevestigd op cement Bfl-s1 - fijado sobre cemento Bfl-s1 - fissato su cemento Bfl-s1 - klejona do podłoża betonowego Klejem przyklepowym	m² par carton / m² par palette m ² per box / m ² per pallet m ² pro Karton / m ² pro Palette m ² per doos / m ² per pallet m ² por caja / m ² por pallet m ² per scatola / m ² per palette m ² w kartonie / m ² na palecie				
				4/96				
Composition Pile material Polmaterial Poolmaterial Composición Composizione Skład runa	100% Polyamide teint masse régénéré ECONYL® 100% regenerated solution dyed nylon ECONYL® 100% Regenerierte solution dyed ECONYL®-Fasern 100% geregenereerd solution dyed ECONYL®-garen 100% regenerado solution dyed hilo ECONYL® 100% Poliammide tinto in massa rigenerato ECONYL® 100% Poliamid barwiony w masie regenerowane ECONYL®	Classement Wear Classification Beanspruchung Gebruiksklasse Clasificación Classificazioni Klasyfikacja	Classe 33 LC2 PRODIS N° D7DD7C4B EPD N° 20220235 GREEN LABEL PLUS N° GLP100118	Nombre de coloris Colours Erhältliche Farben Kleurenaantal Cantidad de colores Numero colori Liczba kolorów				
				1				
Poids de velours / Poids velours utile - NF ISO 8543 Pile weight - Surface pile weight Poleinsatzgewicht - Nutzschichtgewicht Poolinzetmassa - Effectieve poolmassa Peso fibra - Peso fibra útil Peso felpa - Peso útil felpa Gramatura - Gramatura użytkowa	1050 g/m ² / 590 g/m ²	Stabilité dimensionnelle - NF EN 986 Dimensional stability Dimensionsstabilität Dimensionele stabiliteit Stabilidad dimensional Stabilità dimensionale Stabilność wymiarowa	Pose / Entretien / Traitement Laying / Cleaning / Treatment Verleghinweis / Reinigung / Behandlung Plaatsinstructie / Reiniging / Onderhoud Instalación / Mantenimiento / Tratamiento Posa / Manutenzione / Trattamenti Układanie / Utrzymanie w czystości / Impregnacja	≤0.20 www.balsan.com				
Poids total - NF ISO 8543 Total weight Gesamtgewicht Totaal gewicht Peso total Peso totale Masa całkowita	5210 g/m ²	HQE HQE HQE HQE HQE HQE HQE	Ce produit répond parfaitement à 8 des 14 cibles This product meets perfectly 8 from the 14 targets Dieses Produkt erfüllt 8 von den 14 Zielen Dit product beantwoordt aan 8 van de 14 doelstellingen. Este producto responde perfectamente a 8 de los 14 objetivos Questo prodotto risponde perfettamente a 8 di 14 target Ten produkt odpowiada 8 z 14 kryteriów					
Epaisseur totale - NF ISO 1765 Total thickness Gesamtdicke Totale massa Altura total Spessore totale Wysokosc całkowita	9.7 mm	LEED® : Ce produit va contribuer à gagner des points dans le cadre du Leed version 4 et répondre aux exigences relatives à la qualité des environnements intérieurs : Matériaux à faible émission et au Crédit Matériaux & Ressources : Informations sur les produits de construction et optimisation : déclaration environnementale des produits. LEED® : This product can help you earn points within the framework of Leed version 4 and meet the requirements regarding indoor environmental quality: Low-emitting materials and Materials and Resources Credit: Information on optimisation and construction products: Environmental products declaration.						
Hauteur du velours - NF ISO 1766 Pile height Polhöhe Poolhoogte Altura fibra Spessore felpa Wysokosc runa	5 mm	Isolation aux bruits d'impacts - NF EN ISO 140-8 Impact sound insulation Trittschaldämmung Geluidsreductie Aislamiento a los ruidos de impactos Rumore all'impatto Izolacja hałasu uderzeniowego		ΔLw 27 dB				
Jauge - Serrage (points) - Densité - NF ISO 1763 Gauge - Rows (points) - Tufts Teilung - Stiche (points) - Noppenzahl Rijen - Deling (points) - Noppenaantal Galga - Densidad (puntos) Scartamento - Serraggio (punti) - Densità pella Zacienienie - Rozstaw igiel (punkty) - Gestosc	1/10 38 p 150100 p/m ²	Absorption aux bruits aériens - NF EN ISO 11654 Sound absorption Schallabsorptionsgrad Geluidsabsorptie Absorción de los ruidos aéreos Isolazione acustica Pochłanianie dźwięku		aw 0.25				
		f/Hz	125	250	500	1000	2000	4000
		α5	0.02	0.05	0.13	0.32	0.44	0.59

Collection Master Design

Paris

Fiche technique



ILDA DALLE COLLECTION CARRÉ COUTURE



ECONYL® FullColors
core system



Nature Nature Nature Nature Nature Nature	Dalle plombante amovible Loose-laid carpet tile Lose verlegte SL-Fliese Lose verzaarde tapijttegels Moqueta en loseta suelta encajable Quadrotta autospante Płytki luzno układane	Envers Backing Rückenausstattung Rug Soporte Sottofondo Podkład	BBack (BB) BBack (BB) BBack (BB) BBack (BB) BBack (BB) BBack (BB)	Dimensions Width Lieferbreite Breedte Medidas Dimensioni Wymiary	50x50cm
Structure Construction Struktur Struktur Descripción Struttura Struttura	Dalle à velours bouclé texturé - Technologie CYP Colorpoint Textured loop pile carpet tile - CYP Colorpoint Technology Tapitregel luspööl met textuur - CYP Colorpoint-Technologie Moqueta en loseta, terciopelo en bucle con relieve - Tecnología CYP Colorpoint Quadrella di velluto bouclé testurizzato - Tecnologia CYP Colorpoint Płytki dywanowa o runie pętelkowym teksturowana - Technologia CYP Colorpoint	Comportement au feu Fire resistance Brennverhalten Brandgedrag Clasificación al fuego Comportamento al fuoco Trudnozpalnias	Bfi-s1 - maintenu sur ciment Bfi-s1 - affixed on concrete Bfi-s1 - befestigt auf Zement Bfi-s1 - bevestigd op cement Bfi-s1 - fijado sobre cemento Bfi-s1 - fissato su cemento Bfi-s1 - klejona do podłoża betonowego klejem przyklepcowym	m² par carton / m² par palette m² per box / m² per pallet m² pro Karton / m² pro Palette m² per doos / m² per pallet m² por caja / m² por pallet m² per scatola / m² per palette m² w kartonie / m² na palecie	4/96
Composition Pile material Polmaterial Poolmaterial Composición Composizione Skład runa	100% Polyamide teint masse régénéré ECONYL® 100% regenerated solution dyed nylon ECONYL® 100% Regenerierte solution dyed ECONYL®-Fasern 100% geregenereerd solution dyed ECONYL®-garen 100% regenerado solution dyed hilo ECONYL® 100% Poliamide tinto in massa regenerato ECONYL® 100% Poliamid barwiony w masie regenerowane ECONYL®	Classement Wear Classification Beanspruchung Geburksklasse Clasificación Classificazioni Klasyfikacja	Classe 33 LC2 PRODIS N° D7DD7C4B EPD N° 20220235 GREEN LABEL PLUS N° GLP100118	Nombre de coloris Colours Erhältliche Farben Kleurenaantal Cantidad de colores Numero colori Liczba kolorów	1
Poids de velours / Poids velours utile - NF ISO 8543 Pile weight - Surface pile weight Poleinsatzgewicht - Nutzschichtgewicht Poolnetmassa - Effectieve poolmassa Peso fibra - Peso fibra útil Peso felpa - Peso utile felpa Gramatura - Gramatura użytkowa	1050 g/m² / 590 g/m²	Stabilité dimensionnelle - NF EN 986 Dimensional stability Dimensionsstabilität Dimensionele stabiliteit Stabilidad dimensional Stabilità dimensionale Stabilność wymiarowa	≤0.20	Pose / Entretien / Traitement Laying / Cleaning / Treatment Verlegeweis / Reinigung / Behandlung Plaatsinstructie / Reiniging / Onderhoud Instalación / Mantenimiento / Tratamiento Posa / Manutenzione / Trattamenti Układanie / Utrzymanie w czystości / Impregnacja	www.balsan.com
Poids total - NF ISO 8543 Total weight Gesamtgewicht Totaal gewicht Peso total Peso totale Masa całkowita	5210 g/m²	HQE HQE HQE HQE HQE HQE HQE	Ce produit répond parfaitement à 8 des 14 cibles This product meets perfectly 8 from the 14 targets Dieses Produkt erfüllt 8 von den 14 Zielen Dit product beantwoordt aan 8 van de 14 doelstellingen. Este producto responde perfectamente a 8 de los 14 objetivos Questo prodotto risponde perfettamente a 8 di 14 target Ten produkt odpowiada 8 z 14 kryteriów		
Epaisseur totale - NF ISO 1765 Total thickness Gesamtdicke Totale massa Altura totala Spessore totale Wysokosc całkowita	9.7 mm	LEED® : Ce produit va contribuer à gagner des points dans le cadre du Leed version 4 et répondre aux exigences relatives à la qualité des environnements intérieurs : Matériaux à faible émission et au Crédit Matériaux & Ressources : Informations sur les produits de construction et optimisation : déclaration environnementale des produits. LEED® : This product can help you earn points within the framework of Leed version 4 and meet the requirements regarding indoor environmental quality: Low-emitting materials and Materials and Resources Credit: Information on optimisation and construction products: Environmental products declaration.			
Hauteur du velours - NF ISO 1766 Pile height Polhöhe Poolhoogte Altura fibra Spessore felpa Wysokosc runa	5 mm	Isolation aux bruits d' impacts - NF EN ISO 140-8 Impact sound insulation Trittschalldämmung Geluidsreductie Aislamiento a los ruidos de impactos Rumore all'impatto Izolacja hałasu uderzeniowego	ΔLw 27 dB		
Jauge - Serrage (points) - Densité - NF ISO 1763 Gauge - Rows (points) - Tufts Teilung - Stiche (points) - Noppenzahl Rijen - Deling (points) - Noppenaantal Galga - Densidad (puntos) Scartamento - Serraggio (punti) - Densità felpa Zaciesnienie - Rozstaw igiel (punkty) - Gestosc	1/10 38 p 150100 p/m²	Absorption aux bruits aériens - NF EN ISO 11654 Sound absorption Schallabsorptionsgrad Geluidsabsorptie Absorción de los ruidos aéreos Isolazione acustica Pochłanianie dźwięku	αS 0.02 0.05 0.13 0.32 0.44 0.59	αw 0.25	

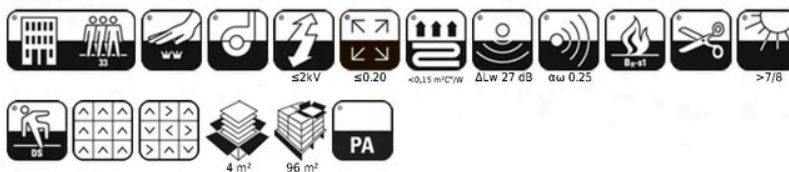
Collection Master Design

Porto

Fiche technique



CÉSAR DALLE COLLECTION CARRÉ COUTURE



Nature	100% Polyamide teint masse	Envers	BBack (BB)	m² par carton / m² par palette				
Nature	100% Polyamide teint masse	Backing	BBack (BB)	m ² per box / m ² per pallet				
Nature	100% Polyamide teint masse	Rückenausstattung	BBack (BB)	m ² pro Karton / m ² pro Palette				
Nature	100% Polyamide teint masse	Rug	BBack (BB)	m ² per doos / m ² per pallet	4/96			
Nature	100% Polyamide teint masse	Soporte	BBack (BB)	m ² por caja / m ² por pallet				
Nature	100% Polyamide teint masse	Sottofondo	BBack (BB)	m ² per scatola / m ² per palette				
Nature	100% Polyamide teint masse	Podklad	BBack (BB)	m ² w kartonie / m ² na palecie				
Structure	Dalle à velours bouclé texturé - Technologie CYP Colorpoint	Comportement au feu	Bfl-s1 - libre sur ciment	Nombre de coloris				
Construction	Textured loop pile carpet tile - CYP Colorpoint Technology	Fire resistance	Bfl-s1 - free-floating on cement	Colours				
Struktur	Getuftete Teppichfliese mit Texturierung, Schlingenflor - CYP Colorpoint-Technologie	Brennverhalten	Bfl-s1 - schwimmend auf Zement	Erhältliche Farben	1			
Struktur	Tapijtegel luspool met textuur - CYP Colorpoint-technologie	Brandgedrag	Bfl-s1 - zwevend op cement	Kleurenaantal				
Descripción	Moqueta en loseta, terciopelo en bucle con relieve - Tecnología CYP Colorpoint	Clasificación al fuego	Bfl-s1 - libre flotación en cemento	Cantidad de colores				
Struttura	Quadrella di velluto bouclé testurizzato - Tecnologia CYP Colorpoint	Comportamento al fuoco	Bfl-s1 - libero su cemento	Numero colori				
Struktura	Płytko dywanowa o runie pętelkowym teksturowana - Technologie CYP Colorpoint	Trudnozapałnos	Bfl-s1 - luzem na podłożu betonowym	Liczba kolorów				
Composition	100% Polyamide teint masse régénéré ECONYL®	Classement		Pose / Entretien / Traitement				
Pile material	100% regenerated solution dyed nylon ECONYL®	Wear Classification		Laying / Cleaning / Treatment				
Polmateriaal	100% Regenerierte solution dyed ECONYL®-Fasern	Beanspruchung	Classe 33 LC2	Verlegehinweis / Reinigung / Behandlung	www.balsan.com			
Polmateriaal	100% geregenereerd solution dyed ECONYL®-garen	Gebruiksklasse	PRODIS N° D7DD7C4B	Plaatsinstructie / Reiniging / Onderhoud				
Composición	100% regenerado solution dyed hilo ECONYL®	Clasificación	GREEN LABEL PLUS N° GLP100118	Instalación / Mantenimiento / Tratamiento				
Composizione	100% Poliammide tinto in massa rigenerato ECONYL®	Classificazioni		Posa / Manutenzione / Trattamenti				
Sklad runa	100% Poliamid barwiony w masie regenerowane ECONYL®	Klasyfikacja		Układanie / Utrzymanie w czystości / Impregnacja				
Poids de velours / Poids velours utile - NF ISO 8543		Stabilité dimensionnelle - NF EN 986						
Pile weight - Surface pile weight		Dimensional stability						
Poleinsatzgewicht - Nutzschichtgewicht		Dimensionsstabilität						
Poolinzelmasse - Effektieve poolmasse		Dimensionele stabiliteit	≤0.20					
Peso fibra - Peso fibra útil	1050 g/m ² / 590 g/m ²	Stabilidad dimensional						
Peso felpa - Peso utile felpa		Stabilità dimensionale						
Gramatura - Gramatura użytkowa		Stabilność wymiarowa						
Poids total - NF ISO 8543		LEED® : Ce produit va contribuer à gagner des points dans le cadre du Leed version 4 et répondre aux exigences relatives à la qualité des environnements intérieurs : Matériaux à faible émission.						
Total weight		LEED® : This product can help you earn points within the framework of Leed version 4 and meet the requirements regarding indoor environmental quality: Low-emitting materials.						
Gesamtgewicht								
Totaal gewicht	5210 g/m ²							
Peso total								
Peso totale								
Masa całkowita								
Epaisseur totale - NF ISO 1765		Isolation aux bruits d' impacts - NF EN ISO 140-8						
Total thickness		Impact sound insulation						
Gesamtdicke		Trittschalldämmung						
Totale massa	9.7 mm	Geluidsreductie	ΔLw 27 dB					
Altura total		Aislamiento a los ruidos de impactos						
Spessore totale		Rumore all'impatto						
Wysokosc całkowita		Izolacja hałasu uderzeniowego						
Hauteur du velours - NF ISO 1766		Absorption aux bruits aériens - NF EN ISO 11654						
Pile height		Sound absorption						
Polhöhe		Schallabsorptionsgrad						
Poolhoogte	5 mm	Geluidsabsorptie	αw 0.25					
Altura fibra		Absorción de los ruidos aéreos						
Spessore felpa		Isolazione acustica						
Wysokosc runa		Pochłanianie dźwięku						
Jauge - Serrage (points) - Densité - NF ISO 1763		f/Hz	125	250	500	1000	2000	4000
Gauge - Rows (points) - Tufts		α5	0.25	0.05	0.13	0.32	0.44	0.59
Teilung - Stiche (points) - Noppenzahl	1/10							
Rijen - Deling (points) - Noppenaantal	38 p							
Galga - Densidad (puntos)	150100 p/m ²							
Scartamento - Serraggio (punti) - Densità felpa								
Zaciesnienie - Rozstaw igiel (punkty) - Gestosc								

Collection Master Design

Milan

Fiche technique



DARIUS DALLE COLLECTION CARRÉ COUTURE



ECONYL® FullColors
ENDLESS POSSIBILITIES core system



Nature Nature Nature Nature Nature Nature Nature	Dalle plombante amovible Loose-laid carpet tile Lose verlegte SL-Fliese Losse verzwaarde tapijttegels Moqueta en loseta suelta encajable Quadrotta autospasante Plytki luzno ukladane	Envers Backing Rückenausstattung Rug Soporte Sottofondo Podklad	BBack (BB) BBack (BB) BBack (BB) BBack (BB) BBack (BB) BBack (BB) BBack (BB)	Dimensions Width Lieferbreite Breedte Medidas Dimensioni Wymiary	50x50cm
Structure Construction Struktur Structuur Descripción Struttura	Dalle à velours bouclé structuré - Technologie MBrodery Structured loop pile carpet tile - MBrodery Technology Getuftete Teppichfliese mit Struktur, Schlingenflor - MBrodery-Technologie Tapijttegel gestructureerde luspool - MBrodery-technologie Moqueta en loseta, terciopelo en bucle estructurado - Tecnología MBrodery Quadrella di velluto bouclé strutturato - Tecnologia MBrodery Plytka dywanowa o runie pętelkowym strukturalna - Technologie Mbrodery	Comportement au feu Fire resistance Brennverhalten Brandgedrag Clasificación al fuego Comportamento al fuoco Trudnozapałnos	Bfi-s1 - libre sur ciment Bfi-s1 - free-floating on cement Bfi-s1 - schwimmend auf Zement Bfi-s1 - zwevend op cement Bfi-s1 - libre flotación en cemento Bfi-s1 - libero su cemento Bfi-s1 - luzem na podłożu betonowym	m² par carton / m² par palette m² per box / m² per pallet m² pro Karton / m² pro Palette m² per doos / m² per pallet m² por caja / m² por pallet m² per scatola / m² per palette m² w kartonie / m² na palecie	4/96
Composition Pile material Poolmaterial Poolmateriaal Composición Composizione Skład runa	100% Polyamide teint masse régénéré ECONYL® 100% regenerated solution dyed nylon ECONYL® 100% Regenerierte solution dyed ECONYL®-Fasern 100% geregeneerd solution dyed ECONYL®-garen 100% regenerado solution dyed hilo ECONYL® 100% Poliammide tinto in massa rigenerato ECONYL® 100% Poliamid barwiony w masie regenerowane ECONYL®	Classement Wear Classification Beanspruchung Gebruiksklasse Clasificación Classificazioni Klasyfikacja	Classe 33 LC2 PRODIS N° D7DD7C4B EPD N° 20170200	Nombre de coloris Colours Erhältliche Farben Kleurenaantal Cantidad de colores Numero colori Liczba kolorów	2
Poids de velours / Poids velours utile - NF ISO 8543 Pile weight - Surface pile weight Poleinsatzgewicht - Nutzschichtgewicht Poolinzetmassa - Effectieve poolmassa Peso fibra - Peso fibra útil Peso felpa - Peso utile felpa Gramatura - Gramatura użytkowa	1050 g/m² / 590 g/m²	Stabilité dimensionnelle - NF EN 986 Dimensional stability Dimensionsstabilität Dimensionele stabiliteit Stabilidat dimensional Stabilità dimensionale Stabilność wymiarowa	≤0.20	Pose / Entretien / Traitement Laying / Cleaning / Treatment Verlegehinweis / Reinigung / Behandlung Plaatsinstructie / Reiniging / Onderhoud Instalación / Mantenimiento / Tratamiento Posa / Manutenzione / Trattamenti Ukladanie / Utrzymanie w czystosci / Impregnacja	www.balsan.com
Poids total - NF ISO 8543 Total weight Gesamtgewicht Totaal gewicht Peso total Peso totale Masa całkowita	5210 g/m²	HQE Ce produit répond parfaitement à 8 des 14 cibles This product meets perfectly 8 from the 14 targets Dieses Produkt erfüllt 8 von den 14 Zielen Dit product beantwoordt aan 8 van de 14 doelstellingen. Este producto responde perfectamente a 8 de los 14 objetivos Questo prodotto risponde perfettamente a 8 di 14 target Ten produkt odpowiada 8 z 14 kryteriów			
Epaisseur totale - NF ISO 1765 Total thickness Gesamtdicke Totale massa Altura total Spessore totale Wysokosc całkowita	9.7 mm	LEED® : Ce produit va contribuer à gagner des points dans le cadre du Leed version 4 et répondre aux exigences relatives à la qualité des environnements intérieurs : Matériaux à faible émission et au Crédit Matériaux & Ressources : Informations sur les produits de construction et optimisation : déclaration environnementale des produits. LEED® : This product can help you earn points within the framework of Leed version 4 and meet the requirements regarding indoor environmental quality: Low-emitting materials and Materials and Resources Credit: Information on optimisation and construction products: Environmental products declaration.			
Hauteur du velours - NF ISO 1766 Pile height Pohlöhe Poolhoogte Altura fibra Spessore felpa Wysokosc runa	5 mm	Isolation aux bruits d' impacts - NF EN ISO 140-8 Impact sound insulation Trittschalldämmung Geluidsreductie Aislamiento a los ruidos de impactos Rumore all'impatto Izolacja halasu uderzeniowego	ΔLw 27 dB		
Jauge - Serrage (points) - Densité - NF ISO 1763 Gauge - Rows (points) - Tufts Teilung - Stiche (points) - Noppenzahl Rijen - Deling (points) - Noppenaantal Galga - Densidad (puntos) Scartamento - Serraggio (punti) - Densità felpa Zaciesnienie - Rozstaw igiel (punkty) - Gestosc	1/10 38 p 150100 p/m²	Absorption aux bruits aériens - NF EN ISO 11654 Sound absorption Schallabsorptionsgrad Geluidsabsorptie Absorción de los ruidos aéreos Isolazione acustica Pochlanianie dźwięku	αw 0.25		
		f/Hz 125 250 500 1000 2000 4000 αS 0.02 0.05 0.13 0.32 0.44 0.59			