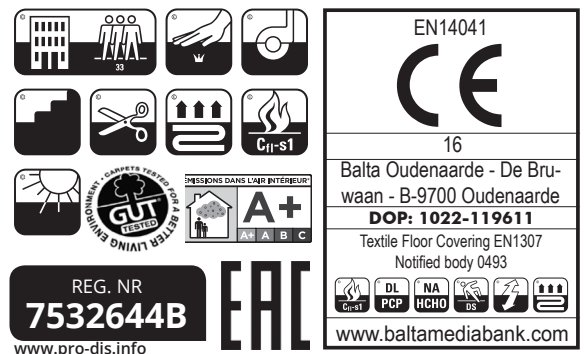


forza

CONSTRUCTION	Needle felt	SOUND ABSORPTION	ISO 354
STRUCTURE	Aiguilleté	ABSORPTION PHONIQUE	ca 0.20 Clw
STRUKTUR	Nadelvlies	SCHALLABSORPTIONSGRAD	
STRUCTUUR	Naaldvilt	GELUIDSABSORPTIE	
PILE MATERIAL	100% PP	THERMAL RESISTANCE	ISO 8302
COMPOSITION DU VELOURS		RÉSISTANCE THERMIQUE	0.11 m ² K/W
POLMATERIAL		WÄRMEDURCHLASSWIDERSTAND	
POOLMATERIAAL		WARMTEDOORLAATWEERSTAND	
PRIMARY BACKING	CRES/	FASTNESS TO LIGHT	ISO 105-B02
SUPPORT	contract resine	SOLIDITÉ A LA LUMIÈRE	≥ 5-6
TRÄGERMATERIAL		LICHTECHTHEIT	
TUFTDOEK		LICHTECHTHEID	
PILE WEIGHT	Ca. 850 gr/m ²	COLOUR FASTNESS TO WATER	EN ISO 105-E01
POIDS DU VELOURS		SOLIDITÉ À L'EAU	≥ 4-5
POLEINSATZGEWICHT		WASSERECHTHEIT	
POOLGEWICHT		WATERECHTHEID	
PILE HEIGHT	Ca. 1.100 gr/m ²	FIRE RESISTANCE	EN 13501-1
EPAISSEUR DU VELOURS		COMPORTEMENT AU FEU	Cfl-s1 (if glued)
POLHÖHE		BRENNVERHALTEN	
POOLHOOGTE		BRANDGEDRAG	
TOTAL HEIGHT	Ca. 7 mm	RUBBING FASTNESS	EN ISO 105-X12
EPAISSEUR TOTALE		SOLIDITÉ AU FROTTEMENT	≥ 4
GESAMTHÖHE		REIBECHTHEIT	
TOTALE DIKTE		WRIJFECHTHEID	
CLASSIFICATION	EN 1307	NUMBER OF COLOURS	6
CLASSEMENT	33 - LC1	NOMBRES DE COULEURS	
KLASSIFIKATION		ANZAHL FARBEN	
CLASSIFICATIE		AANTAL KLEUREN	
CASTOR CHAIR SUITABILITY	EN 985	WIDTH	EN ISO 3018
CHAISE À ROULETTES	A: intensive use	LARGEUR	200 cm / 400 cm
STUHLROLLENEIGNUNG		BREITE	
ROLSTOELGESCHIKTHEID		BREEDTE	
STAIR SUITABILITY	EN 1963		
ESCALIERS	A: intensive use		
TREPPENEIGNUNG			
TRAPPENGESCHIKTHEID			
PERMANENTLY ANTISTATIC	ISO 6356		
ANTISTATIQUE PERMANENT	< 2 kV		
PERMANENT ANTISTATISCH			
PERMANENT ANTISTATISCH			
IMPACT NOISE RATING	ISO 140-8		
ISOLATION PHONIQUE	ca 22 dB ΔLw		
TRITTSCHALLVERBESSERUNG			
GELUIDSISOLATIE			



forza



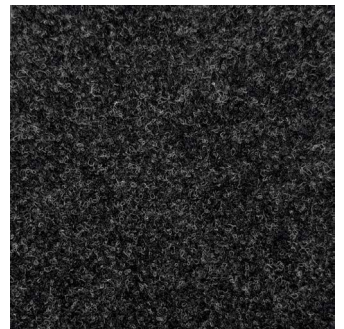
▲ 826



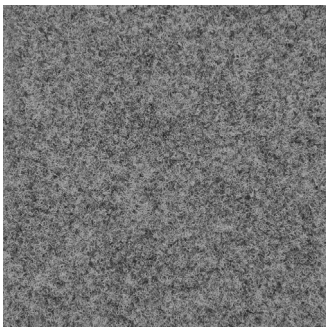
▲ 929



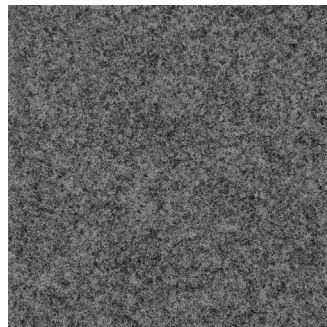
▲ 568



▲ 990



▲ 900



▲ 963